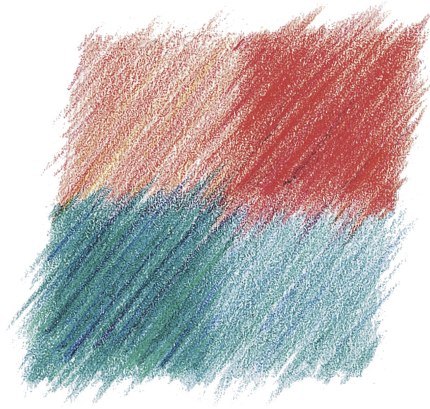


Besuchen Sie hier die **Webversion**.



# Krebsregister Rheinland-Pfalz

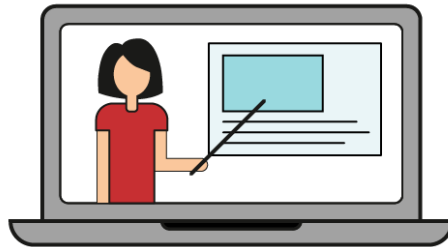


## Ärztliche Leitung gesucht!

Ergreifen Sie die Chance, etwas im Kampf gegen Krebs zu bewirken und werden Sie Teil des Krebsregisters Rheinland-Pfalz. Unsere flächendeckenden Datenerhebungen und Auswertungen tragen entscheidend dazu bei, die Heilbehandlung durch Ärztinnen und Ärzte zu unterstützen und die Versorgung von Menschen mit Krebs zu verbessern.

In der Position der Ärztlichen Leitung bieten wir Ihnen weitreichende Gestaltungs- und Entwicklungsmöglichkeiten unserer dynamisch wachsenden Organisation. Unterstützen Sie uns bei unserer Mission, die Gesundheitsversorgung voranzutreiben. Mit einem jungen, kollegialen und kooperativen Arbeitsumfeld ist dies die perfekte Gelegenheit für alle, die mit Leidenschaft etwas im Gesundheitswesen bewirken wollen.

[Zur Stellenbeschreibung](#)



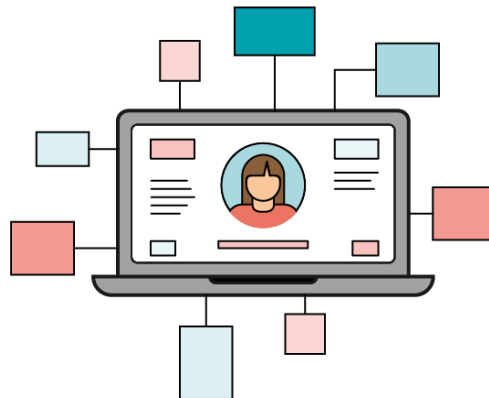
## Neue Online-Schulung: Einführung in die Vergütungsregeln

Am 24. Mai von 14:00 bis 15:00 Uhr laden wir Sie zu unserer neuen Online-Schulung "Einführung in die Vergütungsregeln" ein. Die Online-Schulung richtet sich an alle, die sich mit den Vergütungsregeln rund um die Krebsregistrierung vertraut machen möchten.

Folgende Inhalte werden in der Schulung bearbeitet:

- Ablauf vom Meldungseingang bis zur Vergütung
- Vergütungsfähigkeit von Meldungen
- Verwendung von Ersatzcodes
- Hintergrundinformationen zu Beanstandungsgründen der Krankenkassen

[Zur Anmeldung](#)



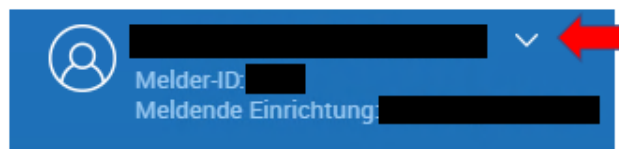
## Änderung der Einstellungen im Melderportal

Bitte beachten Sie, dass sich im Melderportal die Einstellungen zu den Klassifikationen, der Patientenunterrichtung und die Erfassung zur Prüfung nach jeder Eingabe verschoben haben.

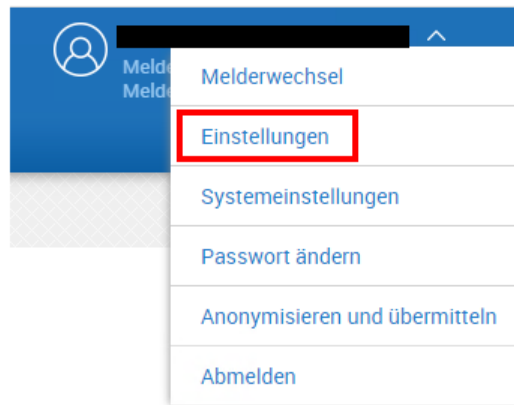
Diese befinden sich nicht mehr unter der Rubrik, "Meldungen" sondern sind über das Drop-Down Menü (rechts oben, neben dem angemeldeten Benutzer) in der Rubrik "Einstellungen" aufrufbar.

Bitte überprüfen Sie, ob Sie unter Klassifikationen, ob Ihre Meldungen mit der neuesten Version übermitteln.

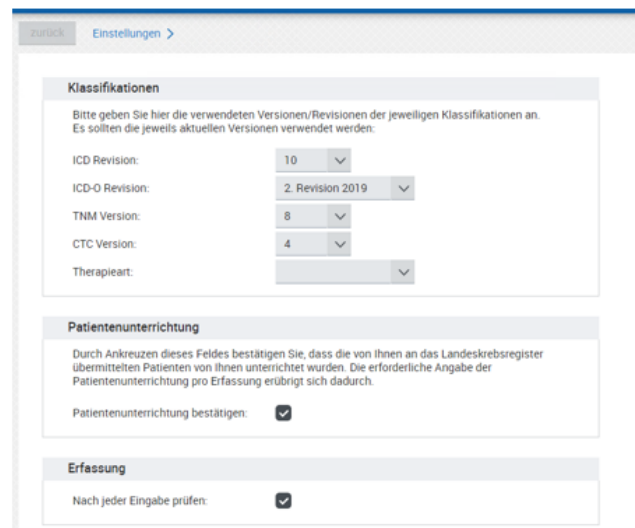
1.



2.



3.



Bitte stellen Sie sicher, dass Ihre Klassifikationseinstellungen, der neusten Version entsprechen.

[Zum Melderportal](#)

## 5. Rheinland-Pfälzischer Krebstag in Mainz

Die Krebsgesellschaft Rheinland-Pfalz e.V. und das Universitäre Centrum für Tumorerkrankungen der Universitätsmedizin Mainz veranstalten am 13. Mai 2023 von 10:00 bis 16:00 Uhr den 5. Rheinland-Pfälzischen Krebstag auf dem Gelände der Universitätsmedizin in Mainz.

Mit Vorträgen, Informationsständen sowie Gesprächs- und Vorsorge-Angeboten bietet die

Veranstaltung ein vielseitiges Programm. Auch das Krebsregister Rheinland-Pfalz wird mit einem Informationsstand vertreten sein und freut sich auf Ihren Besuch.

### Mehr Informationen

*Das Krebsregister Rheinland-Pfalz erfasst flächendeckend stationäre und ambulante Patientendaten zu Auftreten, Behandlung und Verlauf von Tumorerkrankungen. Noch immer sind Krebserkrankungen, nach Herz-Kreislauf-Erkrankungen, die zweithäufigste Todesursache in Deutschland. Das Ziel der Krebsregistrierung ist es, mit den erfassten Daten die onkologische Versorgung, insbesondere die Behandlung der Tumorpatienten, zu verbessern.*

*Impressum:*

*Krebsregister Rheinland-Pfalz gGmbH, Große Bleiche 46, 55116 Mainz*

*Tel.: 06131 - 97175 - 0*

*Mail: [info@krebsregister-rlp.de](mailto:info@krebsregister-rlp.de)*

***Infomail abbestellen***

***Hier finden Sie unsere Datenschutzbestimmungen***