

# INDIVIDUELLE AUSWERTUNG

ZU IHRER ANFRAGE



FORSCHUNG  
UNTERSTÜTZEN

Name  
Einrichtung  
Musterstraße 1  
12345 Musterstadt

Mainz, Februar 2020

KREBS  
BEKÄMPFEN

- Krebs gesamt
- Magen (C16)
- Darm (C18-C21)
- Pankreas (C25)
- Trachea, Bronchien, Lunge (C33-C34)
- Malignes Melanom der Haut (C43)
- Brust (C50)
- Gebärmutterkörper (C54-C55)
- Prostata (C61)
- Harnblase (C67, D09.0, D41.4)
- Non-Hodgkin-Lymphome (C82-C85)

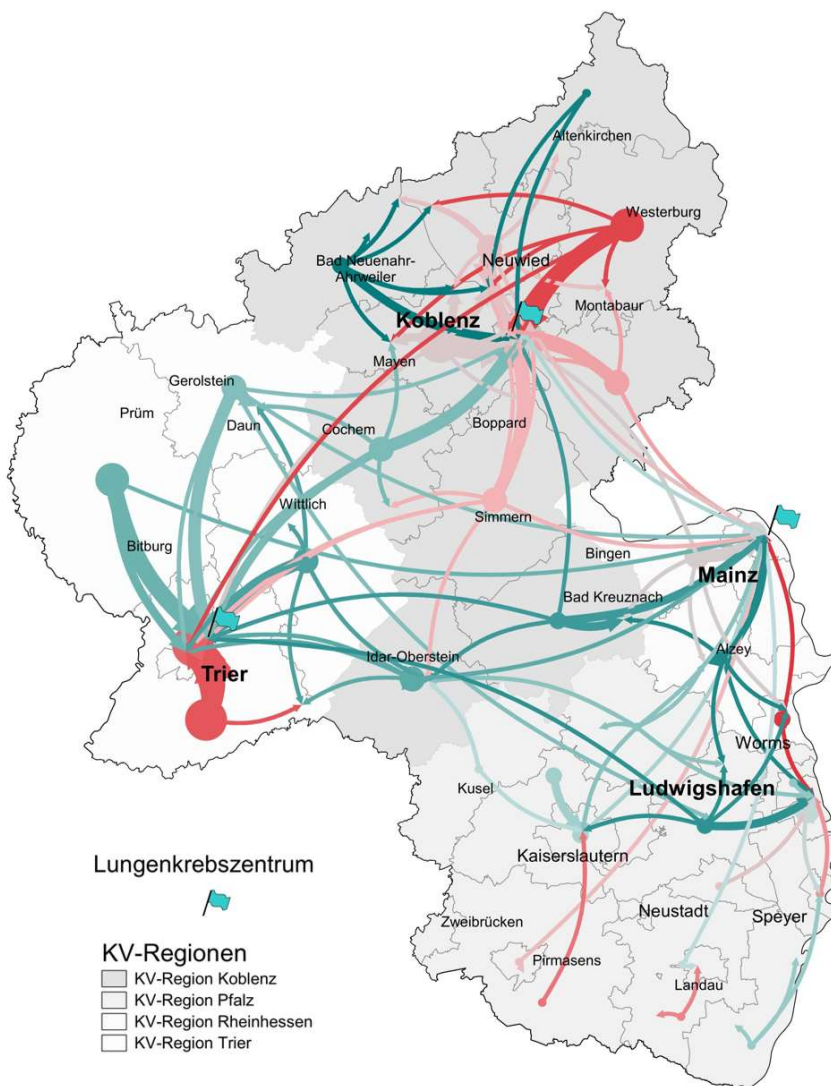
DATEN  
AUSWERTEN

## Ihre Anfragen unser Angebot

Die Krebsregister Rheinland-Pfalz gGmbH bietet auf Anfrage verschiedene Auswertungen an. Diese reichen von der Bereitstellung von Datensätzen über tabellarische Ausführungen bis hin zu graphischen Darstellungsformen. Im Folgenden finden Sie hierfür einige Beispiele. Gerne gehen wir bei Ihren Anfragen auf Ihre spezifischen Wünsche ein.

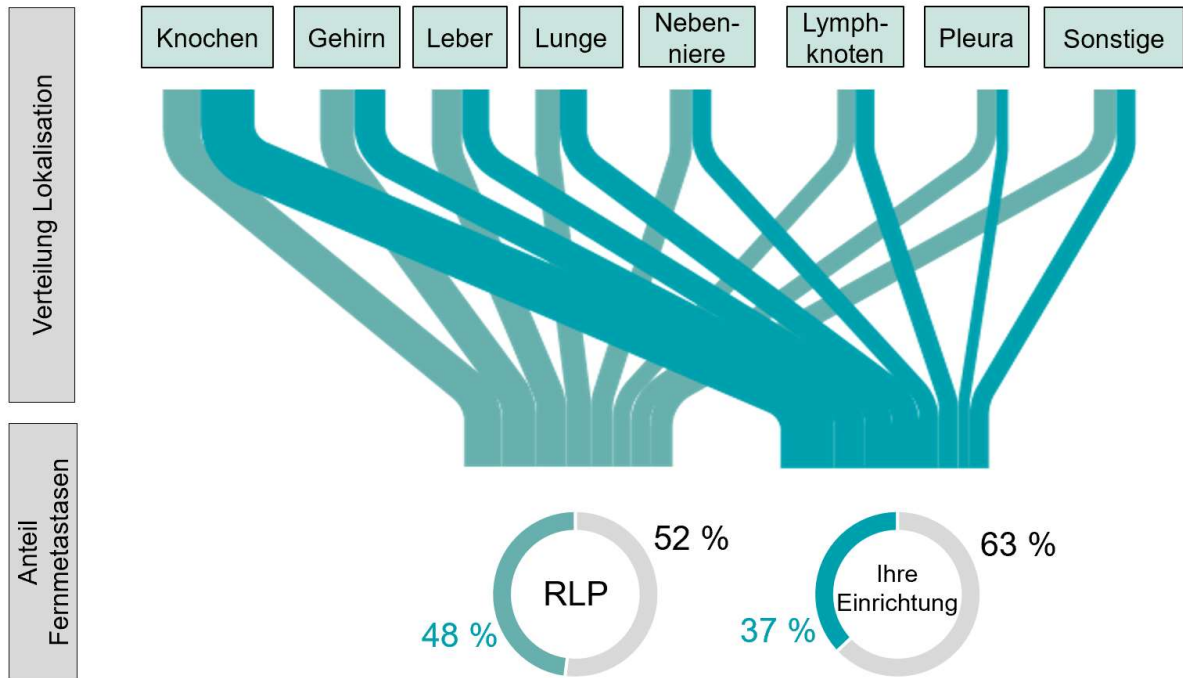
### 1) Patientenströme

Beispiel: Patienten mit Lungenkarzinom vom Wohnort auf Kreisebene zur behandelnden Klinik



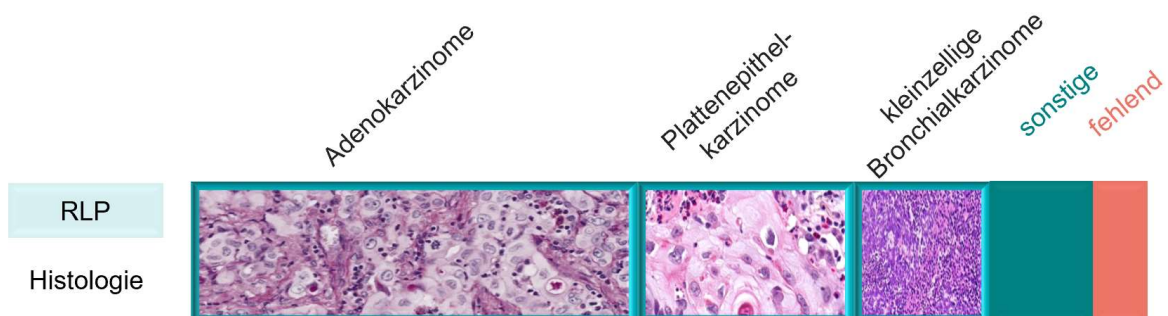
## 2) Lokalisation von Fernmetastasen

Beispiel: Verteilung von Fernmetastasen bei Patienten mit Lungenkarzinom



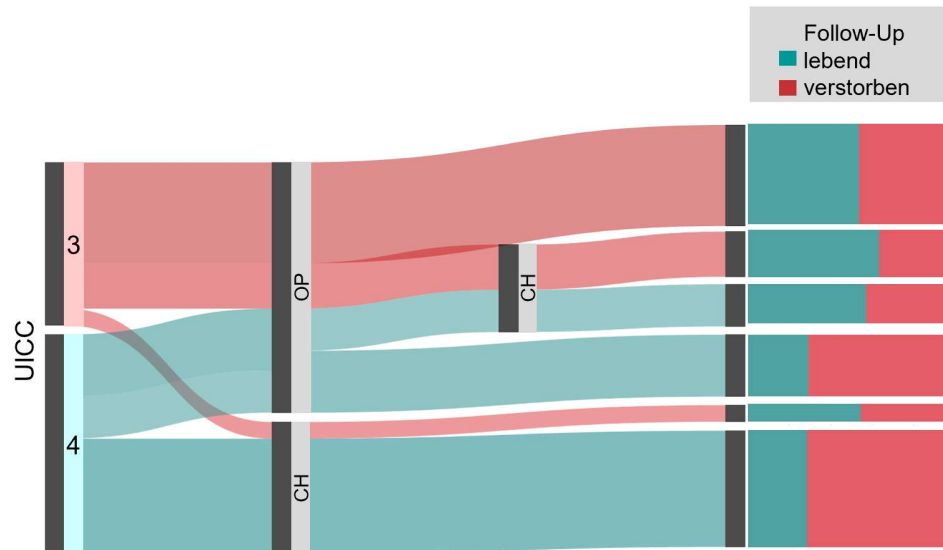
## 3) Verteilung von Histologien

Beispiel: Verteilung der Histologien für Karzinome der Trachea, den Bronchien und der Lunge



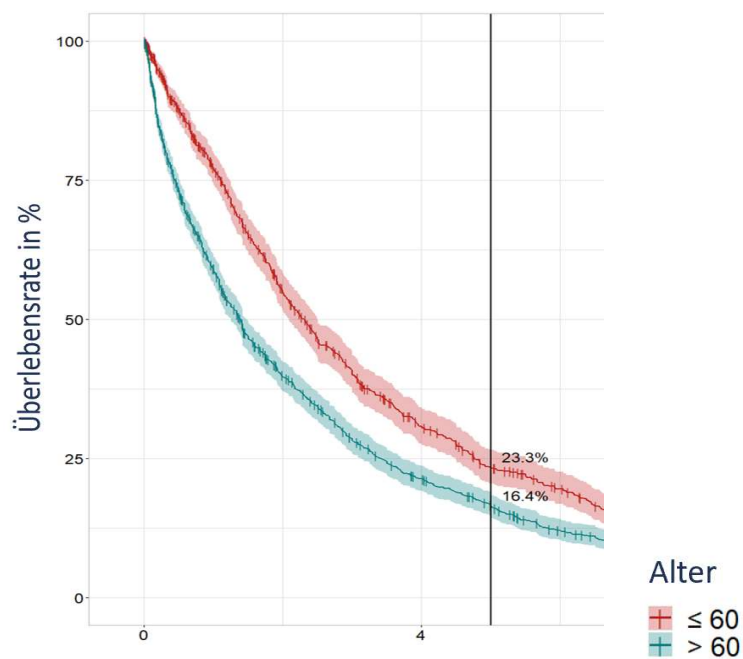
## 4) Behandlungserfolg

Beispiel: Therapiepfade und Follow-Up für Patienten mit Magenkarzinom



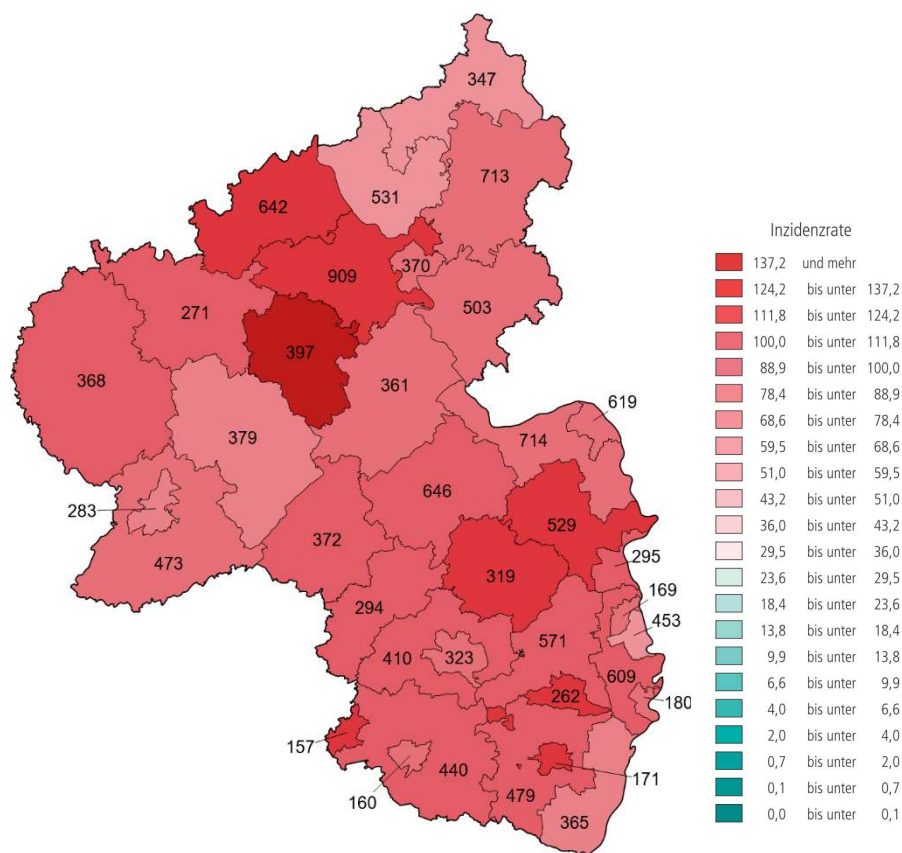
## 5) Überlebenszeitanalysen

Beispiel: Überleben von Sarkom-Patienten nach Alter bei Diagnose



## 6) Kartographische Darstellung

Beispiel: Inzidenz von Prostatakarzinomen in Rheinland-Pfalz



Zahl: Anzahl Neuerkrankungen  
Färbung: mittlere Inzidenzrate

Prostata: Inzidenzrate (je 100.000 und Jahr) und Anzahl  
registrierter Neuerkrankungen, Männer 2010-2014

Bitte beachten Sie, dass wir kleinräumige Analysen zu möglichen erhöhten Tumorzinzen nur auf Anfrage von Behörden oder den für die Region zuständigen Gesundheitsämtern beantworten.

### Ausblick

Wir sind beständig dabei unser Angebot an Auswertestrategien und Darstellungsformen zu erweitern und passen diese gerne an die Anforderungen Ihrer klinischen Fragestellung an.

Aktuelle Informationen finden Sie auch jederzeit  
auf unserer Homepage unter [www.krebsregister-rlp.de](http://www.krebsregister-rlp.de).

**Bei Fragen stehen wir Ihnen gerne zur Verfügung und  
danken Ihnen für Ihre Unterstützung.**

DATEN  
**AUSWERTEN**

FORSCHUNG  
**UNTERSTÜTZEN**

KREBS  
**BEKÄMPFEN**