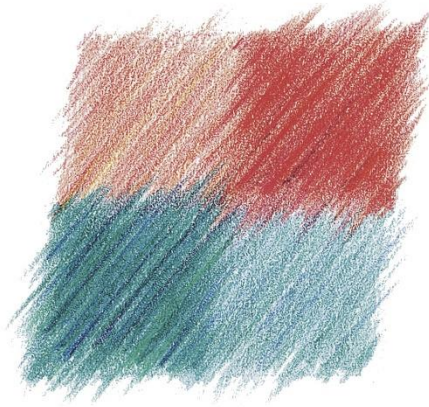
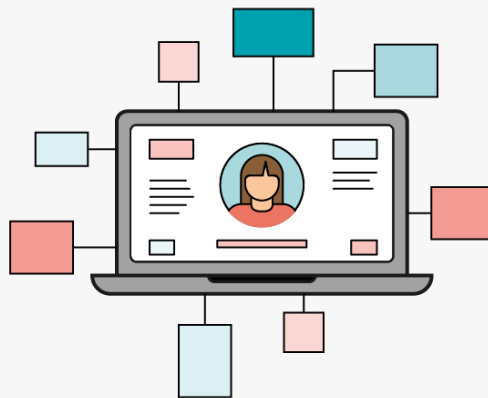


Besuchen Sie hier die [Webversion](#).



Krebsregister Rheinland-Pfalz



Usability Studie zum Elektronischen Melderportal

Seit 2018 erfolgen die Meldungen an das Krebsregister Rheinland-Pfalz ausschließlich über das Elektronische Melderportal. Um die Übermittlung von Meldungen so einfach und zeitsparend wie möglich zu gestalten, entwickeln wir das Melderportal stetig weiter. Hierfür sind wir auf Ihre Erfahrung und Ihr Feedback angewiesen.

Daher laden wir sie herzlich ein an unserer Online-Befragung zur Benutzerfreundlichkeit des Elektronischen Melderportals teilzunehmen. Die Teilnahme dauert ca. 5-10 Minuten. Wir bedanken uns schon jetzt für Ihre Unterstützung.

Sie erreichen die Umfrage über folgenden Link:

[Zur Umfrage](#)

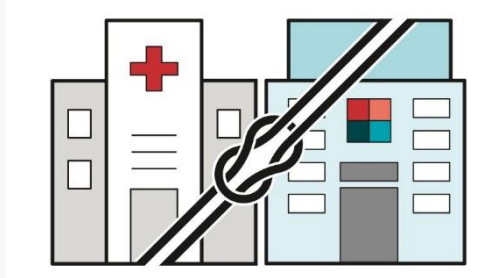
Aktualisierung des einheitlichen Onkologischen Basisdatensatzes

Am 12.07.2021 wurde die Aktualisierung des einheitlichen Onkologischen Basisdatensatzes im **Bundesanzeiger** veröffentlicht.

Die Umsetzung der Aktualisierung im Melderportal sowie in den Schnittstellen wird aktuell durch das Krebsregister Rheinland-Pfalz vorbereitet. Weitere Informationen folgen hierzu in den nächsten Wochen.

Eine Übersicht mit Kennzeichnungen der Neuerungen und Anpassungen finden Sie hier:

[Zur Übersicht](#)



ADT/GEKID Version – Hinweise für Schnittstellenmelder

Seit dem 15.08.2021 akzeptieren wir nur noch Meldungen, die mit ADT/GEKID Version 2.1.1 oder höher erstellt wurden. Dabei spielt das Jahr der Meldung keine Rolle.

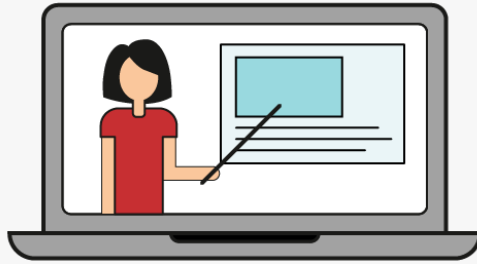
Kontaktieren Sie ggf. Ihren Softwarehersteller, ob Sie diese Voraussetzung bereits erfüllen oder ob Sie noch ein Update aufspielen müssen.

Hinweis zu Korrekturanforderungen

Wenn Sie Korrekturanforderungen im Melderportal erhalten haben, sollten diese möglichst zeitnah überarbeitet und erneut an das Krebsregister Rheinland-Pfalz übermittelt werden. Den Grund für die Korrekturanforderungen finden Sie in der tabellarischen Übersicht in der Spalte "FEHLER"*.

Korrigieren Sie die Meldungen nicht, können diese nicht zur weiteren Bearbeitung und für die Abrechnung berücksichtigt werden. Zudem erhalten Sie nach 21 Tagen und dann nochmals nach 14 Tagen zur Erinnerung einen Reminder vom Krebsregister Rheinland-Pfalz. Diesen finden Sie in Ihrem Nachrichteneingang. Die Remindernachricht enthält eine tabellarische Übersicht, welche Korrekturen noch ausstehen.

***TIPP:** Können Sie den Korrekturanforderungstext nicht komplett sehen, ziehen Sie die Spalte "Fehler" auseinander. Ähnlich wie in einer Excel-Tabelle.



Veranstaltungen

Landesweite Qualitätskonferenz 2021

Am 17.11.2021 findet die fünfte Landesweite Qualitätskonferenz des Krebsregisters Rheinland-Pfalz als Hybrid-Veranstaltung in Mainz statt. Im Fokus stehen die Schwerpunktentitäten Bronchialkarzinome, Urothelkarzinome sowie Sarkome.

Die Veranstaltung ist mit drei Punkten für das ärztliche Fortbildungsprogramm zertifiziert. Hier gelangen Sie direkt zur Anmeldung:

[Zur Anmeldung](#)

Online-Schulungen 2021

Ab September sind weitere Online-Schulungen für Melder geplant. Über unsere Webseite gelangen Sie direkt zur Anmeldung für die Schulungen:

[Zur Anmeldung](#)

Offene Stellen

Haben wir Ihr Interesse geweckt? Möchten Sie das Krebsregister Rheinland-Pfalz nicht nur mit Meldungen unterstützen, sondern auch mit Ihrem Know-how?

[Zu den offenen Stellen](#)

Das Krebsregister Rheinland-Pfalz erfasst flächendeckend stationäre und ambulante Patientendaten zu Auftreten, Behandlung und Verlauf von Tumorerkrankungen. Noch immer sind Krebserkrankungen, nach Herz-Kreislauf-Erkrankungen, die zweithäufigste Todesursache in Deutschland. Das Ziel der Krebsregistrierung ist es, mit den erfassten Daten die onkologische Versorgung, insbesondere die Behandlung der Tumorpatienten, zu verbessern.

Impressum:

Krebsregister Rheinland-Pfalz gGmbH, Große Bleiche 46, 55116 Mainz

Tel.: 06131 - 97175 - 0

Mail: info@krebsregister-rlp.de

Infomail abbestellen

Hier finden Sie unsere Datenschutzbestimmungen