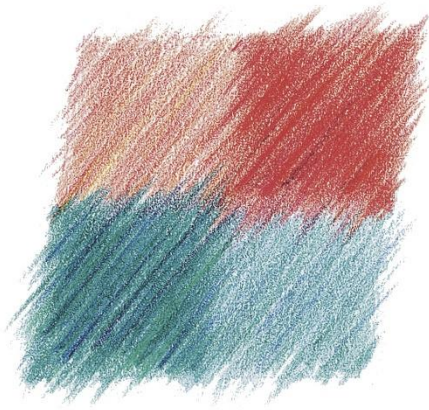


Besuchen Sie hier die [Webversion](#).



Krebsregister Rheinland-Pfalz



Neue Informationen für Melder

Im Krebsregister Rheinland-Pfalz arbeiten wir stetig daran, Informationen für Sie als Melder zu verbessern, um das Melden so einfach wie möglich zu gestalten.

Im Bereich unserer [FAQ \(Häufig gestellten Fragen\)](#) finden Sie neue Informationen zur Kodierung von Histomorphologien. Wichtige Neuerungen können Sie direkt über unsere [Webseite](#) abrufen.

Weiterhin finden Sie auf unserer [Webseite](#) den ausführlichen Bericht zur 5. Landesweiten Qualitätskonferenz.

Ebenso haben wir unsere Geschäftszeiten ab Januar 2022 für Sie angepasst und die Termine für unsere Online-Schulungen für das kommende Jahr veröffentlicht, sodass Sie sich schon jetzt für die Veranstaltungen anmelden können.

Zweite Revision ICD-O-3

Die WHO hat 2019 eine Aktualisierung der ICD-O-3 veröffentlicht. Diese Zweite Revision löst damit die seit 2014 im Einsatz befindliche Erste Revision ab. Seit diesem Jahr liegt nun

die deutsche Übersetzung der Zweiten Revision vor.

Alle für Sie melderlevanten Änderungen bezüglich der **Kodierung von Histomorphologien** haben wir Ihnen unter unseren FAQs zusammengefasst.



Bericht zur Landesweiten Qualitätskonferenz 2021

Am Mittwoch, den 17. November 2021, hat die 5. Landesweite Qualitätskonferenz des Krebsregisters Rheinland-Pfalz im Kurfürstlichen Schloss in Mainz stattgefunden. Im Fokus standen Bronchialkarzinome, Urothelkarzinome und Sarkome.

Einen ausführlichen Bericht, das Grußwort des Staatssekretärs Dr. Denis Alt sowie den kompletten Stream zur Konferenz finden Sie auf unserer [Webseite](#).

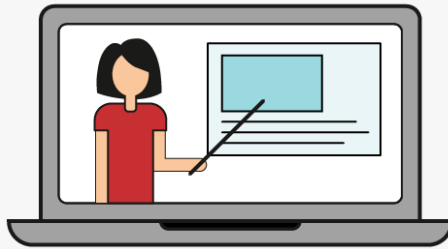


Anpassung unserer Geschäftszeiten ab 01.01.2022

Zum 01.01.2022 erfolgt eine Anpassung unserer Geschäftszeiten. Sie erreichen uns dann zu folgenden Zeiten:

Montag	-	Donnerstag:	08:00	-	16:00	Uhr
Freitag:		08:00	-	14:00		Uhr.

Sollten Sie Fragen haben, schreiben Sie uns gerne per E-Mail an support@krebsregister-rlp.de oder melden Sie sich über unsere Service-Rufnummer 06131-97175-0.



Veranstaltungen

Online-Schulungen

Schon jetzt können Sie sich für unsere Online-Schulungen für 2022 anmelden.

Die Schulungen bieten Ihnen die Möglichkeit sich über die grundsätzlichen Arbeitsweisen im Elektronischen Melderportal oder die grundlegenden Aspekte der Tumordokumentation, speziell bezogen auf die Anforderungen des Landeskrebsregistergesetzes in Rheinland-Pfalz, zu informieren.

Über unsere Webseite gelangen Sie direkt zur Anmeldung für die Schulungen.

[Zur Anmeldung](#)

Offene Stellen

Haben wir Ihr Interesse geweckt? Möchten Sie das Krebsregister Rheinland-Pfalz auch mit Ihrem Know-how unterstützen?

[Hier geht's zu den offenen Stellen](#)

Das Krebsregister Rheinland-Pfalz erfasst flächendeckend stationäre und ambulante Patientendaten zu Auftreten, Behandlung und Verlauf von Tumorerkrankungen. Noch immer sind Krebserkrankungen, nach Herz-Kreislauf-Erkrankungen, die zweithäufigste Todesursache in Deutschland. Das Ziel der Krebsregistrierung ist es, mit den erfassten Daten die onkologische Versorgung, insbesondere die Behandlung der Tumorpatienten, zu verbessern.

Impressum:

Krebsregister Rheinland-Pfalz gGmbH, Große Bleiche 46, 55116 Mainz

Tel.: 06131 - 97175 - 0

Mail: info@krebsregister-rlp.de

Infomail abbestellen

Hier finden Sie unsere Datenschutzbestimmungen