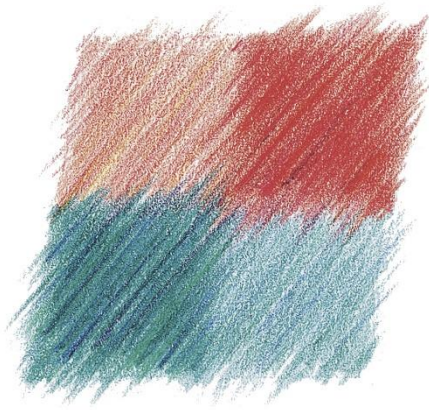


Besuchen Sie hier die [Webversion](#).



# Krebsregister Rheinland-Pfalz



## Landesweite Qualitätskonferenz 2021

Wir freuen uns, Sie am 17.11.2021 zu unserer fünften Landesweiten Qualitätskonferenz im Kurfürstlichen Schloss in Mainz einladen zu dürfen.

Auch in diesem Jahr können wir Ihnen erneut Fachvorträge ausgewählter Experten zu folgenden Themenschwerpunkten präsentieren:

- Bronchialkarzinome
- Urothelkarzinome
- Sarkome

Die Veranstaltung ist mit drei Punkten für das ärztliche Fortbildungsprogramm zertifiziert. Die Teilnahme ist auch digital möglich.

[Zur Anmeldung](#)



## Daten Zusammenführen - Chancen Nutzen Gesetz zur Zusammenführung von Krebsregisterdaten

Die Meldungen an das Krebsregister Rheinland-Pfalz sind keine Einbahnstraße. Rückmeldungen durch Datenauswertungen können die onkologische Versorgung von Patienten verbessern.

Genau hier setzt das seit Anfang September 2021 in Kraft getretene Gesetz zur Zusammenführung von Krebsregisterdaten an, mit der Zusammenführung von klinischen und epidemiologischen Daten aus allen Krebsregistern in Deutschland.

Neben der Schaffung einer onkologischen Datenbasis mit hohem wissenschaftlichem Potential wird

- die **Nutzbarkeit** für die **Forschung** erhöht,
- die **Verknüpfung** von **Datenquellen** vorangetrieben,
- eine **Etablierung** von **interoperablen Prozessketten** geschaffen

und so die **Rückmeldungen an Sie als Melder verbessert**. Dabei bleibt die Grundvoraussetzung für das Gelingen dieser Vorhaben eine vollständige Datenbasis, die durch Ihre Meldungen an das Krebsregister Rheinland-Pfalz gewährleistet werden.



## Neue Informationen / Inhalte für Melder auf unserer Webseite

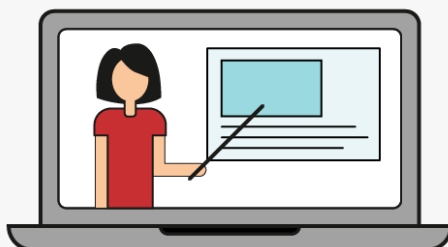
Auf unserer Webseite können Sie neue Informationen sowie Inhalte für Melder einsehen. Nachfolgend haben wir Ihnen die neusten Beiträge zusammengestellt:

**Entitätenspezifische Hinweise (FAQ)**

Die [FAQ](#) wurden um entitätenspezifische Hinweise erweitert. Dort finden Sie Hinweise zu den Entitäten der diesjährigen Qualitätskonferenz 2021.

### Informationen zum Thema Abrechnung

Ab sofort finden Sie auf unserer Webseite wichtige Informationen zum Thema „[Abrechnung](#)“.



## Veranstaltungen

### Online-Schulungen 4. Quartal 2021

Auch im 4. Quartal 2021 haben Sie die Möglichkeit, sich für unsere Online-Schulungen zum Thema „Einführung in das Elektronische Melderportal“ und „Grundlagen der Tumordokumentation“ anzumelden.

[Zur Anmeldung](#)

## Offene Stellen

Haben wir Ihr Interesse geweckt? Möchten Sie das Krebsregister Rheinland-Pfalz auch mit Ihrem Know-how unterstützen?

[Hier geht's zu den offenen Stellen](#)

*Das Krebsregister Rheinland-Pfalz erfasst flächendeckend stationäre und ambulante Patientendaten zu Auftreten, Behandlung und Verlauf von Tumorerkrankungen. Noch immer sind Krebserkrankungen, nach Herz-Kreislauf-Erkrankungen, die zweithäufigste Todesursache in Deutschland. Das Ziel der Krebsregistrierung ist es, mit den erfassten Daten die onkologische Versorgung, insbesondere die Behandlung der Tumorpatienten, zu verbessern.*

Impressum:

Krebsregister Rheinland-Pfalz gGmbH, Große Bleiche 46, 55116 Mainz

Tel.: 06131 - 97175 - 0

Mail: [info@krebsregister-rlp.de](mailto:info@krebsregister-rlp.de)

**Infomail abbestellen**

[Hier](#) finden Sie unsere Datenschutzbestimmungen