

# Krebsregister Rheinland-Pfalz

## Ihre individuelle Auswertung

Das Krebsregister Rheinland-Pfalz bietet Ihnen verschiedene Auswertungen Ihrer an uns gemeldeten Daten an. Diese reichen von der Bereitstellung von Datensätzen für Ihre eigene Auswertung über tabellarische Ausführungen bis hin zu graphischen Darstellungsformen.

Gerne gehen wir auf Ihre spezifischen Wünsche ein. Melden Sie sich gerne bei uns, gemeinsam können wir Ihre Anforderungen an die individuelle Auswertung besprechen.

[Weitere Infos zur Datenauswertung](#)



## Änderung der Ersatzcodes seit dem 01.01.2022

### Wichtiger Hinweis:

Meldungen werden nur mit vollständiger Versichertennummer sowie mit Angabe der Krankenkasse vergütet. Bei fehlender IK-Nummer und bei nicht gesetzlich versicherten Patienten gelten folgende Ersatzcodes seit dem 01.01.2022:

Selbstzahler: 970000011

Kostenträger ohne IK-Nummer: 970001001

Asylbewerber: 970100001

Privatversichert, Kasse unbekannt: 970000022

Der **Ersatzcode 970000099** ist nur noch für pathologische Einrichtungen gültig.

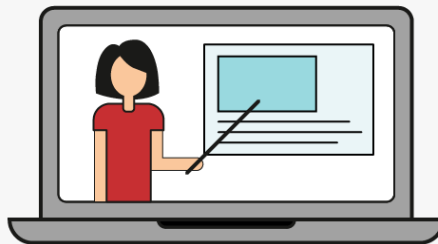
[Weitere Infos zu den Ersatzcodes](#)



## Erinnerung: Melderportal Postfach

Gerne möchten wir Sie daran erinnern, Ihr Postfach im Melderportal regelmäßig zu prüfen. Zu fehlerhaften Meldungen werden Korrekturanforderungen (Reminder) an Ihr Melderportal Postfach gesendet. Sollte keine Korrektur vorgenommen werden, kann für die Meldung keine Meldevergütung ausgezahlt werden.

[Rund um das Thema Meldevergütung](#)



## Veranstaltungen

### Online-Schulungen

Auch für das Jahr 2022 sind weitere Online-Schulungen zu den Themen „Einführung in das Elektronische Melderportal“ sowie zu den „Grundlagen der Tumordokumentation“ geplant.

Über unsere Webseite gelangen Sie direkt zur Anmeldung für die Schulungen.

[Zur Anmeldung](#)

## Offene Stellen

Haben wir Ihr Interesse geweckt? Möchten Sie das Krebsregister Rheinland-Pfalz auch mit Ihrem Know-how unterstützen?

[Hier geht's zu den offenen Stellen](#)

*Das Krebsregister Rheinland-Pfalz erfasst flächendeckend stationäre und ambulante Patientendaten zu Auftreten, Behandlung und Verlauf von Tumorerkrankungen. Noch immer sind Krebserkrankungen, nach Herz-Kreislauf-Erkrankungen, die zweithäufigste Todesursache in Deutschland. Das Ziel der Krebsregistrierung ist es, mit den erfassten Daten die onkologische Versorgung, insbesondere die Behandlung der Tumorkranken, zu verbessern.*

Impressum:

Krebsregister Rheinland-Pfalz gGmbH, Große Bleiche 46, 55116 Mainz

Tel.: 06131 - 97175 - 0

Mail: [info@krebsregister-rlp.de](mailto:info@krebsregister-rlp.de)

**Infomail abbestellen**

**Hier finden Sie unsere Datenschutzbestimmungen**