



IDG

INSTITUT FÜR DIGITALE
GESUNDHEITSDATEN

Aktuelles aus dem IDG

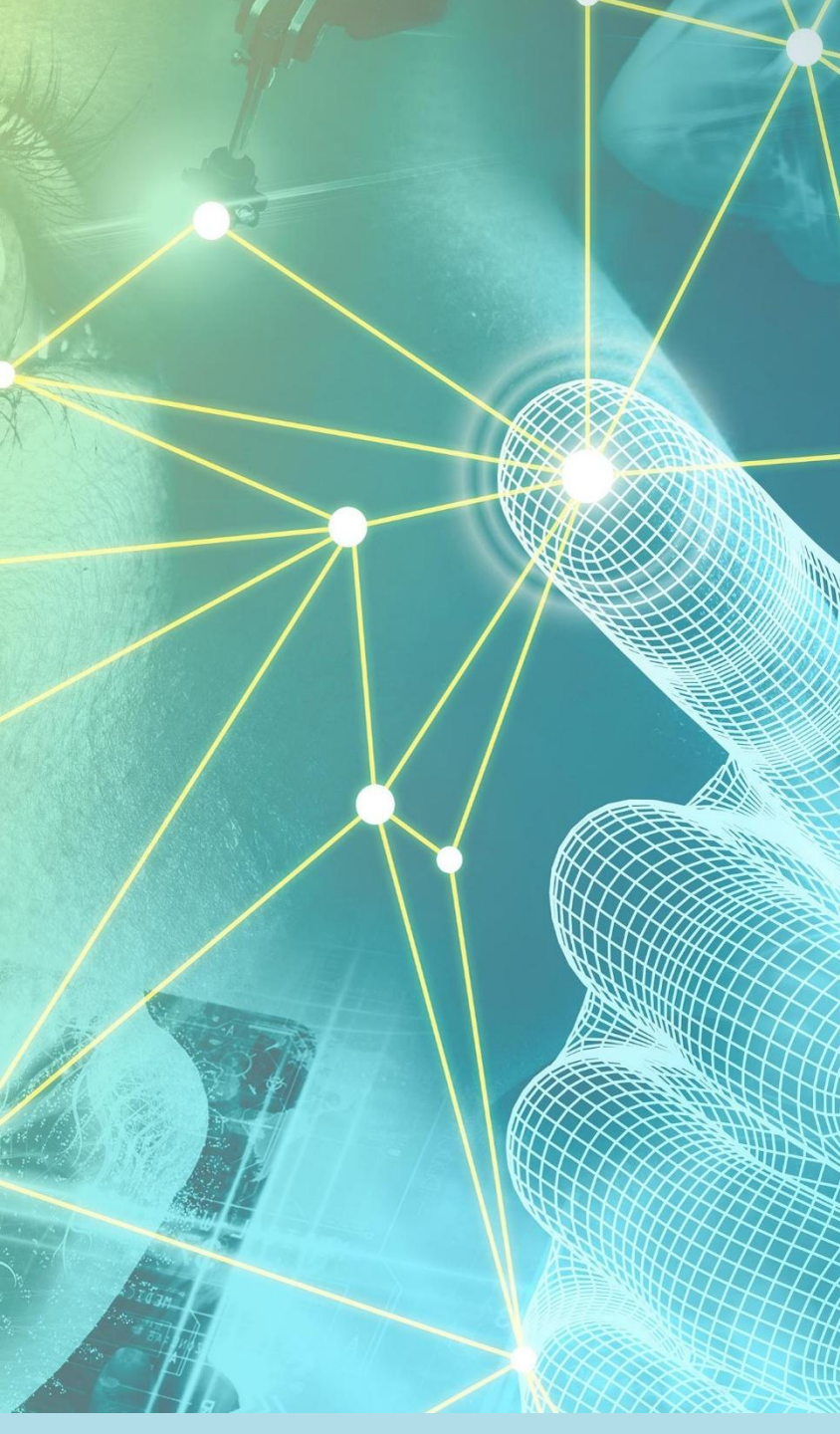
Dr. med. Katja Schwarzer



IDG

INSTITUT FÜR DIGITALE
GESUNDHEITSDATEN

Zwei Geschäftsbereiche und ihre Aufgaben



Institut für digitale Gesundheitsdaten

Das Institut für digitale Gesundheitsdaten RLP vereint Experten und Visionäre unter einem Dach und setzt bisher ungenutzte Potenziale in der Erhebung, dem Management und der Wertschöpfung von Gesundheitsdaten frei.

Das IDG entfaltet die Möglichkeiten von Gesundheitsdaten bisher in zwei Segmenten:



Über uns



**Wir sind in die
Hechtsheimer Straße 37
in 55131 Mainz
umgezogen!**

IDG



Krebsregister RLP

Das Krebsregister RLP erfasst flächendeckend stationäre und ambulante Patientendaten zu Auftreten, Behandlung und Verlauf von Tumorerkrankungen.

Unser Beitrag zur Verbesserung der onkologischen Versorgung und Behandlung:

Bereitstellung von aggregierten Daten und Auswertungen für Melder, Forschende und Politik

Erfolgreiche Behandlungsmethoden sichtbar machen

Bereitstellung von Follow-up Daten für unsere Melder

Bundesweit einheitliche Qualitätssicherung



Krebsregister RLP

Unser Beitrag zur Verbesserung der onkologischen Versorgung und Behandlung:

Unterstützung von
Zertifizierungen (z.B. im
Rahmen von Vorträgen)

Qualitätskonferenzen:
regional, landesweit und
länderübergreifend

Übermittlung der Daten an
das ZfKD (§ 3 BKRg)

Darstellung der
Versorgungssituation in
RLP



Public Health Systems

Der Bereich Public Health Systems unterstützt den öffentlichen Gesundheitsbereich mit Prozessen und Systemen zur digitalen Erhebung, Verarbeitung und Auswertung von Daten.

Bei diesen Aufgaben konnten wir den öffentlichen Gesundheitsbereich bereits unterstützen:

Terminregistrierung und
Dokumentation der Covid-
19-Impfung

Übermittlung von
Nachweisen im Rahmen des
Masernschutzgesetz

Monitoring der
Viruslast und -variante
im Abwasser

Übermittlung von
Schulanfängern an
Gesundheitsämter



Public Health Systems

Weitere Aufgaben des Geschäftsbereichs PHS:

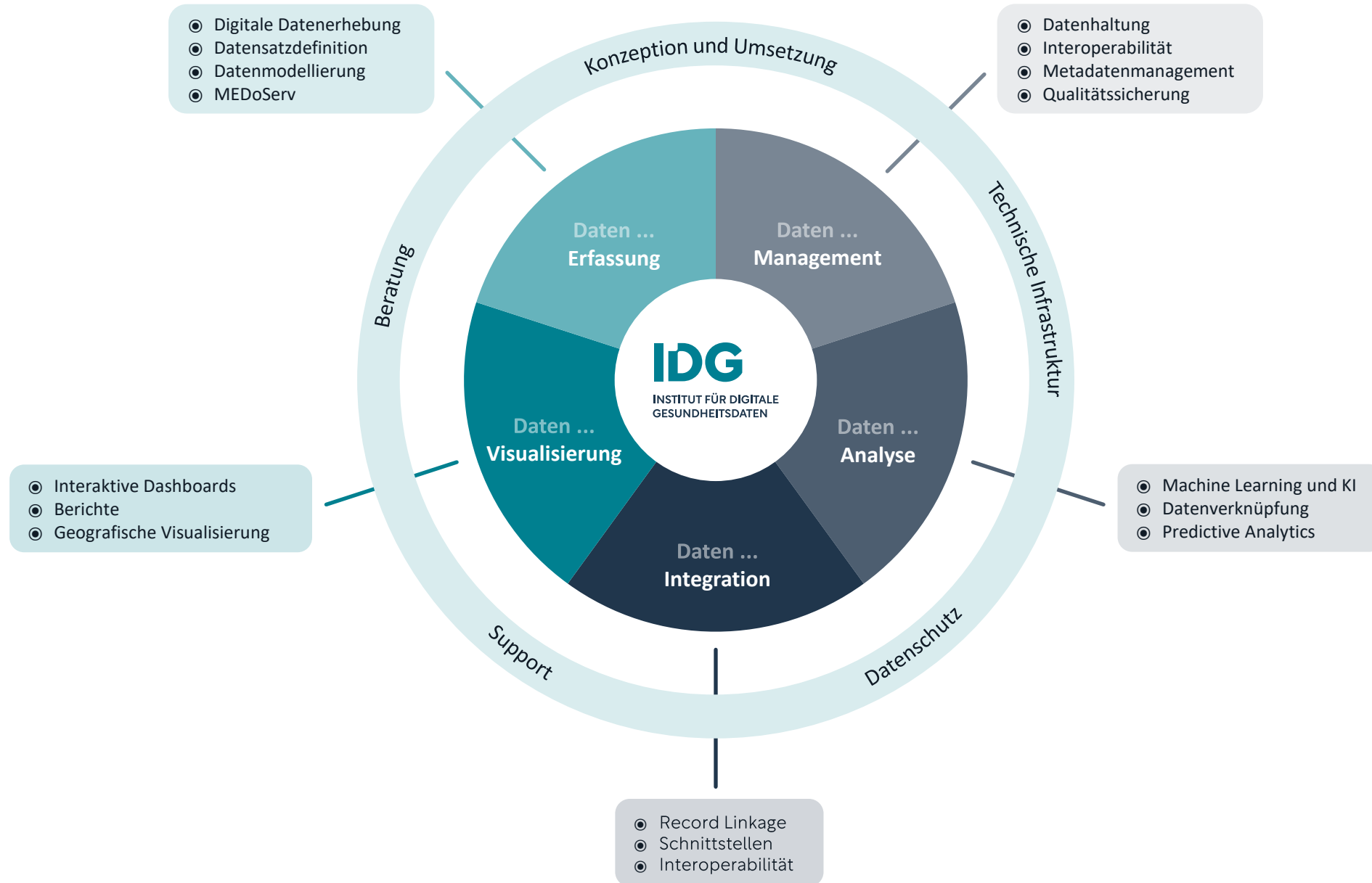
Aufbau und Betrieb von
neuen digitalen Registern

Aufbau einer
Treuhandstelle

Neue Dienstleistungen und
Produkte in Entwicklung

...

Unser Portfolio





IDG

INSTITUT FÜR DIGITALE
GESUNDHEITSDATEN

Das Projekt „InKaPP“

Informiert sein – Krebsregisterdaten für aktive Patientinnen und Patienten

Krebsregisterdaten für aktive Patientinnen & Patienten

Bisherige Kommunikation

Bereitstellung von Daten, Rückmeldungen & Auswertungen

Übermittlung von Meldungen entlang der gesamten einrichtungsübergreifenden Behandlungskette

Im Zuge der informationellen Selbstbestimmung können Betroffene über eine von ihr/ihm benannte Ärztin/Arzt Auskunft über die zu ihnen gespeicherten Daten erhalten (vgl. § 14 LKRG).

Das Krebsregister RLP am IDG erfasst seit 2016 flächendeckend ambulante & stationäre Patientendaten zu Diagnose, Behandlung und Verlauf bei Krebserkrankungen.

Krebsregister RLP

Ärztin & Arzt

Patientin & Patient

Krebsregisterdaten für aktive Patientinnen & Patienten

Patientenpartizipation als Schlüssel für die Umsetzung

Bereitstellung der im KR gespeicherten Daten über ein Patientenportal und patientenzentrierter Auswertungen
Möglichkeit der Einsicht und Korrektur

Patient Empowerment

Datenqualität

Informations-
transparenz

Bereitstellung von Daten, Rückmeldungen & Auswertungen

Übermittlung von Meldungen entlang der gesamten einrichtungs-
übergreifenden Behandlungskette

Im Zuge der informationellen Selbstbestimmung können Betroffene über eine von ihr/ihm benannte Ärztin/Arzt Auskunft über die zu ihnen gespeicherten Daten erhalten (vgl. § 14 LKRG).

Ärztin & Arzt

Patientin & Patient

Bereitstellung patientenzentrierter Auswertungen und Möglichkeit der direkten Einsicht in die Krankengeschichte

Krebsregister RLP

Das Krebsregister RLP am IDG erfasst seit 2016 flächendeckend ambulante & stationäre Patientendaten zu Diagnose, Behandlung und Verlauf bei Krebserkrankungen.

InKaPP – ein Projekt mit Betroffenen für Betroffene

Roadshow

Wir stellen die Arbeit des Krebsregisters und des Projekts bei Patientinnen und Patienten, Selbsthilfegruppen und Patientenvertretenden vor:

- **Digitale Roadshow:**
15. Juli 2025; 18:00 – 19:00 Uhr
- **In Präsenz:**
kommen Sie gerne auf uns zu – wir sprechen einen Termin gemeinsam mit Ihnen ab

Workshop in Mainz

Ihre Perspektive ist gefragt! Sie möchten aktiv bei der Entwicklung des Patientenportals mitwirken? Dann melden Sie sich gerne zu unserem Workshop an!

- **Patienten-Workshop Patientenportal:**
06. August 2025 live im IDG

Alle weiteren Infos finden Sie auf unserer Homepage: <https://www.idg-rlp.de/inkapp>



Neu seit Oktober 2024:

**Medizinischer
Dokumentationsservice**

MEDoServ MEDIZINISCHER
DOKUMENTATIONSSERVICE

IM INSTITUT FÜR DIGITALE
GESUNDHEITSDATEN

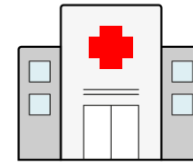


Unterstützung in der klinischen onkologischen Dokumentation

- Tumordokumentation unter anderem zur Vorbereitung von Tumorkonferenzen
- Vor- und Nachbereitung von Audits

Zielgruppen:

- Praxen
- Kliniken
- Zertifizierte Zentren



Allgemeine medizinische Dokumentation

- Unterstützung in der Studiendokumentation (z.B. Prüfung von Ein- und Ausschlusskriterien, Erstellung von Follow-up-Daten)
- Disease-Management-Programm (DMP)



IDG

INSTITUT FÜR DIGITALE
GESUNDHEITSDATEN

Wichtige Produkte aus dem IDG



Onkologie-Monitor

onkologiemonitor.de

Onkologie - Monitor

onkologiemonitor.de

Klinische und epidemiologische Daten des Krebsregisters sind interaktiv abrufbar



Allgemeine Informationen

Epidemiologisch

RLP vs. DE

Inzidenz- & Mortalitätsrate

Neuerkrankungen & Sterbefälle

Prävalenz

Landkreisvergleich

Klinisch

Leistungsdaten

Methodik

Herzlich Willkommen zum Onkologie-Monitor Rheinland-Pfalz

des Krebsregisters Rheinland-Pfalz im Institut für digitale Gesundheitsdaten



Das Krebsregister Rheinland-Pfalz

Das Krebsregister Rheinland-Pfalz erfasst flächendeckend stationäre und ambulante Patientendaten zu Auftreten, Behandlung und Verlauf von Tumorerkrankungen. Seit 2016 werden auf gesetzlicher Grundlage zusätzlich zur vorherigen epidemiologischen Registrierung auch klinische Daten erfasst. Das Ziel der Krebsregistrierung ist es, zur Qualitätssicherung und zur Verbesserung der onkologischen Versorgung, insbesondere bezogen auf die Behandlung der Tumorpatientinnen und -patienten, beizutragen.

Weitere Informationen zum Krebsregister Rheinland-Pfalz finden sich auf der Webseite:

<https://www.krebsregister-rtp.de/>.

Onkologie - Monitor

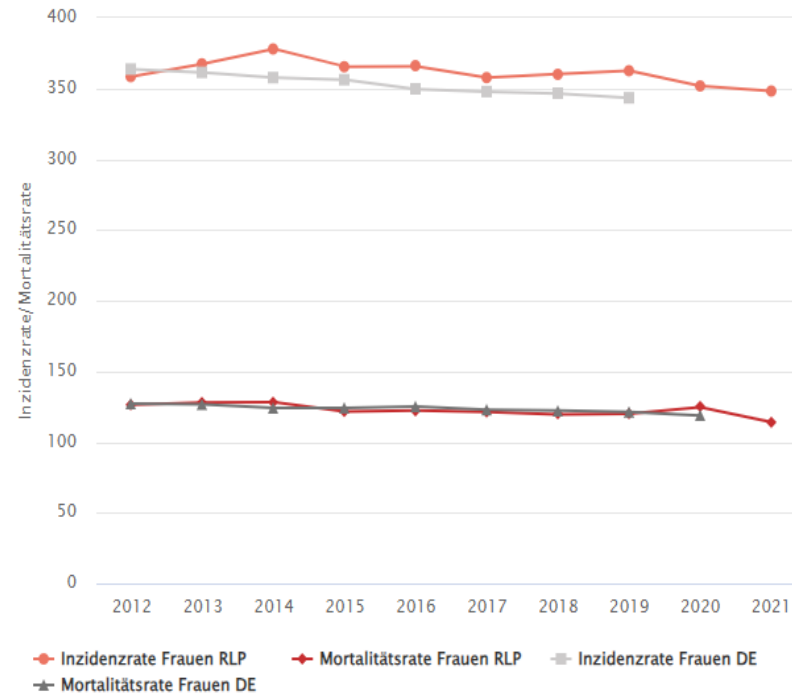
onkologiemonitor.de

Klinische und epidemiologische Daten des Krebsregisters sind interaktiv abrufbar

Altersstandardisierte Raten Frauen

(/100.000), Europastandard

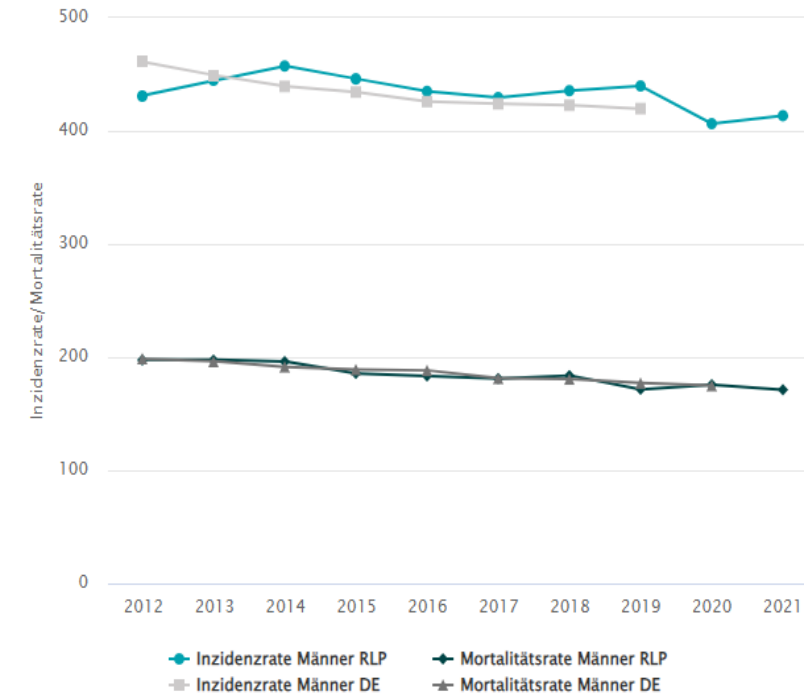
Diagnosejahre: 2012-2021, Krebs gesamt (C00-C97 ohne C44), alle Altersgruppen
Tumorebene (inkl. DCO)



Altersstandardisierte Raten Männer

(/100.000), Europastandard

Diagnosejahre: 2012-2021, Krebs gesamt (C00-C97 ohne C44), alle Altersgruppen
Tumorebene (inkl. DCO)



Onkologie - Monitor

onkologiemonitor.de

Klinische und epidemiologische Daten des Krebsregisters sind interaktiv abrufbar

The screenshot displays the 'Onkologie-Monitor' web application interface. The browser address bar shows 'onkologie-monitor.idg-rlp.de/app/onkologiemonitor'. The page features a navigation menu on the left with categories like 'Allgemeine Informationen', 'Epidemiologie', 'Inzidenz- & Mortalitätsrate', 'Neuerkrankungen & Sterbefälle', 'Prävalenz', 'Landkreisvergleich', 'Klinik', 'Leistungsdaten', and 'Methodik'. The main content area is divided into four panels:

- Altersstandardisierte Raten Frauen**: A line chart showing incidence and mortality rates for women in Rheinland-Pfalz (RLP) and Germany (DE) from 2012 to 2021. The y-axis represents the rate per 100,000. The legend indicates: Inzidenzrate Frauen RLP (red line with circles), Mortalitätsrate Frauen RLP (orange line with triangles), Inzidenzrate Frauen DE (grey line with squares), and Mortalitätsrate Frauen DE (grey line with diamonds).
- Altersstandardisierte Raten Männer**: A panel for men, currently displaying 'Zu geringe Fallzahlen.' (Too few cases).
- Altersstandardisierte Inzidenzraten**: A table showing age-standardized incidence rates for RLP, broken down by gender.
- Altersstandardisierte Mortalitätsraten**: A table showing age-standardized mortality rates for RLP, broken down by gender.

Additional interface elements include a 'Diagnosezeitraum' (diagnosis period) slider set to 2012-2021, an 'Entität' (entity) dropdown set to 'Eierstöcke (C56)', and an 'Analyseart' (analysis type) selector with 'Altersstandardisiert' (age-standardized) selected. A 'Hinweise' (notes) section provides context on data collection and age restrictions.

Altersstandardisierte Inzidenzraten
 (/100.000), Europastandard
 Diagnosejahre: 2012-2021, Eierstöcke (C56), alle Altersgruppen
 Tumorebene (inkl. DCO)

	Frauen	Männer
RLP	11,2	-*

Altersstandardisierte Mortalitätsraten
 (/100.000), Europastandard
 Diagnosejahre: 2012-2021, Eierstöcke (C56), alle Altersgruppen
 Tumorebene (inkl. DCO)

	Frauen	Männer
RLP	6,4	-*

Datenstand vom 01.07.2023



Onkologischer Versorgungsatlas

www.krebsregister-rlp.de/unserserviceangebot/onkologischer-versorgungsatlas

Onkologischer Versorgungsatlas

Alle DKG-zertifizierten Zentren

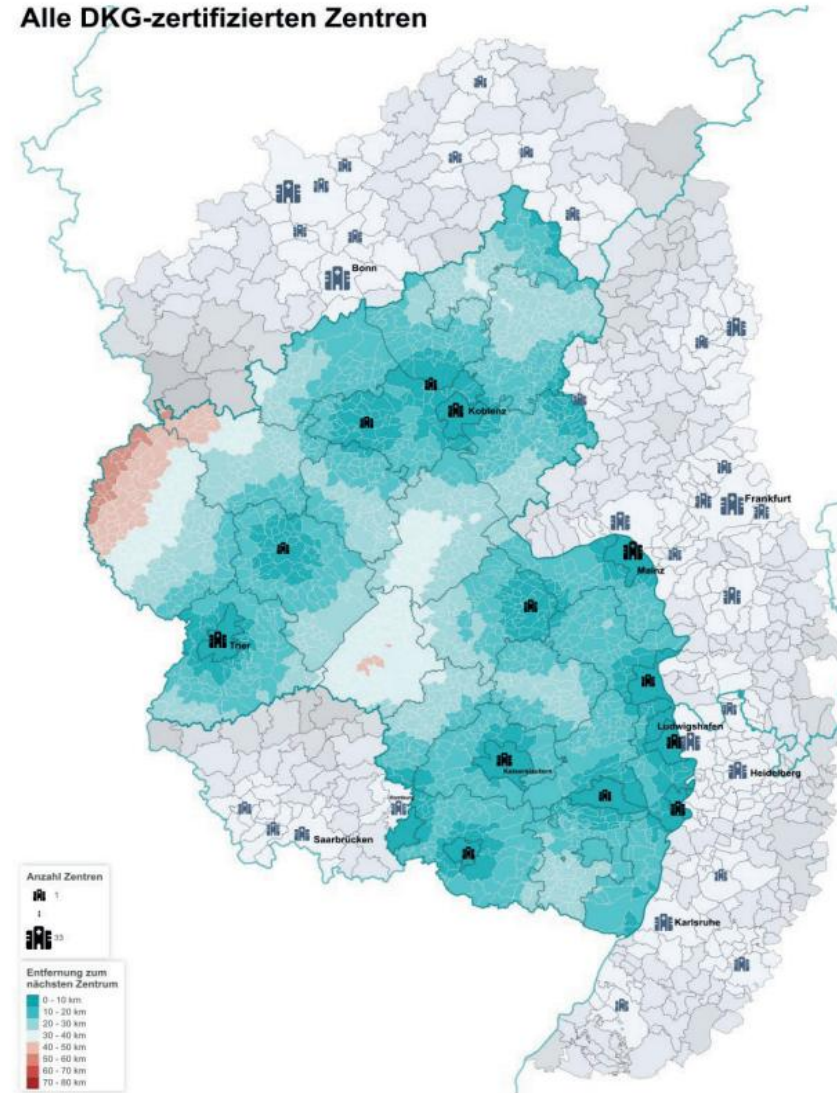


Abbildung 9 Übersicht der DKG-zertifizierten Organkrebszentren in Rheinland-Pfalz und in der angrenzenden Umgebung mit Angabe der Luftlinienentfernung zum nächstliegenden Zentrum, dargestellt über die Einfärbung der Gemeindeflächen in Rheinland-Pfalz. Je größer das Symbol, desto höher ist die Anzahl bestehender Organkrebszentren an diesem Ort (oncomap.de Stand 29.01.24).

Onkologischer Versorgungsatlas

Patientenströme

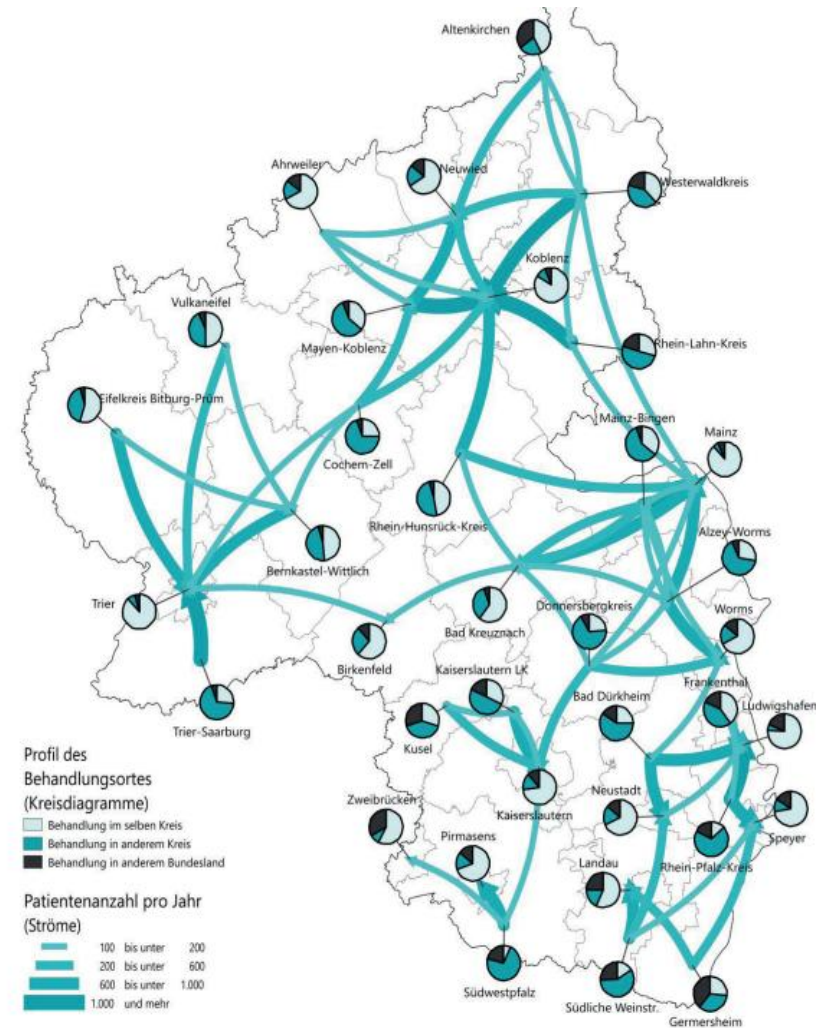


Abbildung 15 Übersicht der Anteile, dargestellt über Kreisdiagramme je Landkreis oder kreisfreier Stadt, von Patientinnen und Patienten, die ambulante oder stationäre Einrichtungen im Landkreis ihres Wohnorts (hellblau), in einem anderen Landkreis (dunkelblau) oder in einem anderen Bundesland (schwarz) aufgesucht haben an durchgeführten Behandlungen für dort ansässige Patientinnen und Patienten. Je Kreisdiagrammsegment werden Patientinnen und Patienten maximal einmal gezählt. Die Diagramme geben daher das Profil der Behandlungsorte je Wohnort auf Landkreisebene wieder. Wurde eine Einrichtung in einem anderen Landkreis aufgesucht, werden die Patientenströme ab 100 Patientinnen und Patienten vom Wohnort zum Behandlungsort auf Landkreisebene innerhalb von Rheinland-Pfalz dargestellt. Die Patientenströme beziehen sich auf gemittelte Patientenzahlen im Zeitraum 2017 - 2021.



IDG

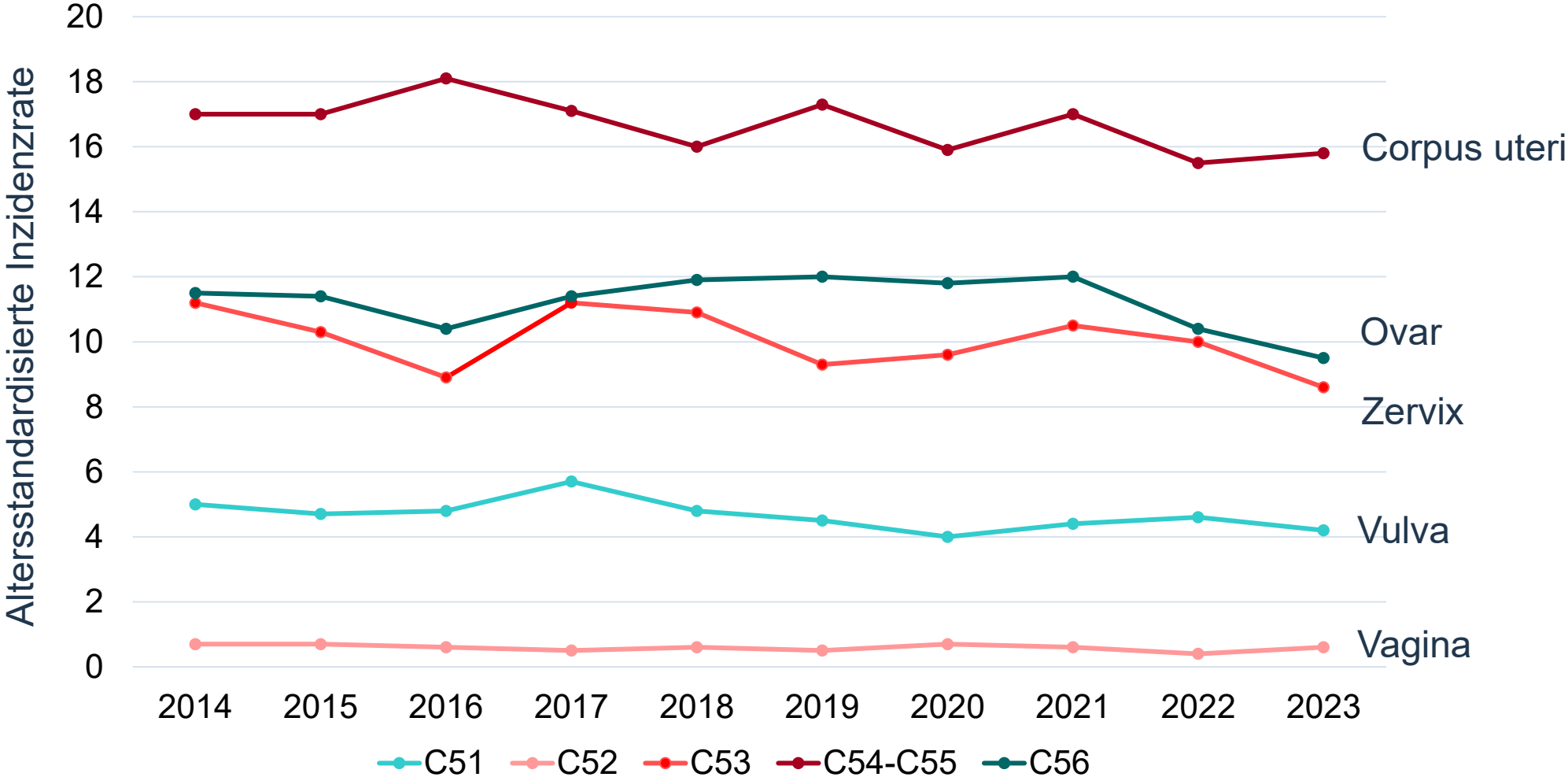
INSTITUT FÜR DIGITALE
GESUNDHEITSDATEN

Epidemiologische Daten zu Gynäkologischen Tumoren in Rheinland-Pfalz

Neuerkrankungen und Sterbefälle

Karzinom	ICD-10-GM	Neuerkrankungen 2023	Sterbefälle 2023
Vulva	C51	158	46
Vagina	C52	20	10
Zervix	C53	214	57
Corpus uteri	C54-C55	555	118
Ovar	C56	314	232

Inzidenzraten





IDG

INSTITUT FÜR DIGITALE
GESUNDHEITSDATEN

Vielen Dank für Ihre Aufmerksamkeit