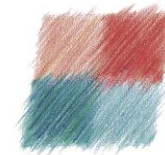


EINFÜHRUNG

FLÄCHENDECKENDE KLINISCHE KREBSREGISTRIERUNG –
DATENFRIEDHOF ODER WERTVOLLE UNTERSTÜTZUNG
DER HEILBEHANDLUNG?

Antje Swietlik
Geschäftsführung Krebsregister RLP



1. GESETZLICHE GRUNDLAGEN

Nationaler Krebsplan

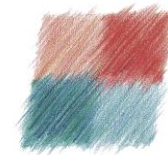
- Beteiligte: Dt. Krebshilfe, Dt. Krebsgesellschaft, Fachgesellschaften u.a.
- Ziel 8: „...aussagekräftige, onkologische Qualitätsberichterstattung...“

Bundesgesetz

- **Krebsfrüherkennungs- und -registergesetz (KFRG):** § 65c SGB V, 2013
- Ziele: Einführung von klinischen Krebsregistern zur personenbezogenen Erfassung aller Behandlungsfälle

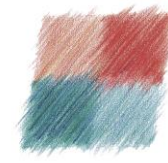
Landesgesetz RLP

- **Landeskrebsregistergesetz (LKRK):** 1.1.2016

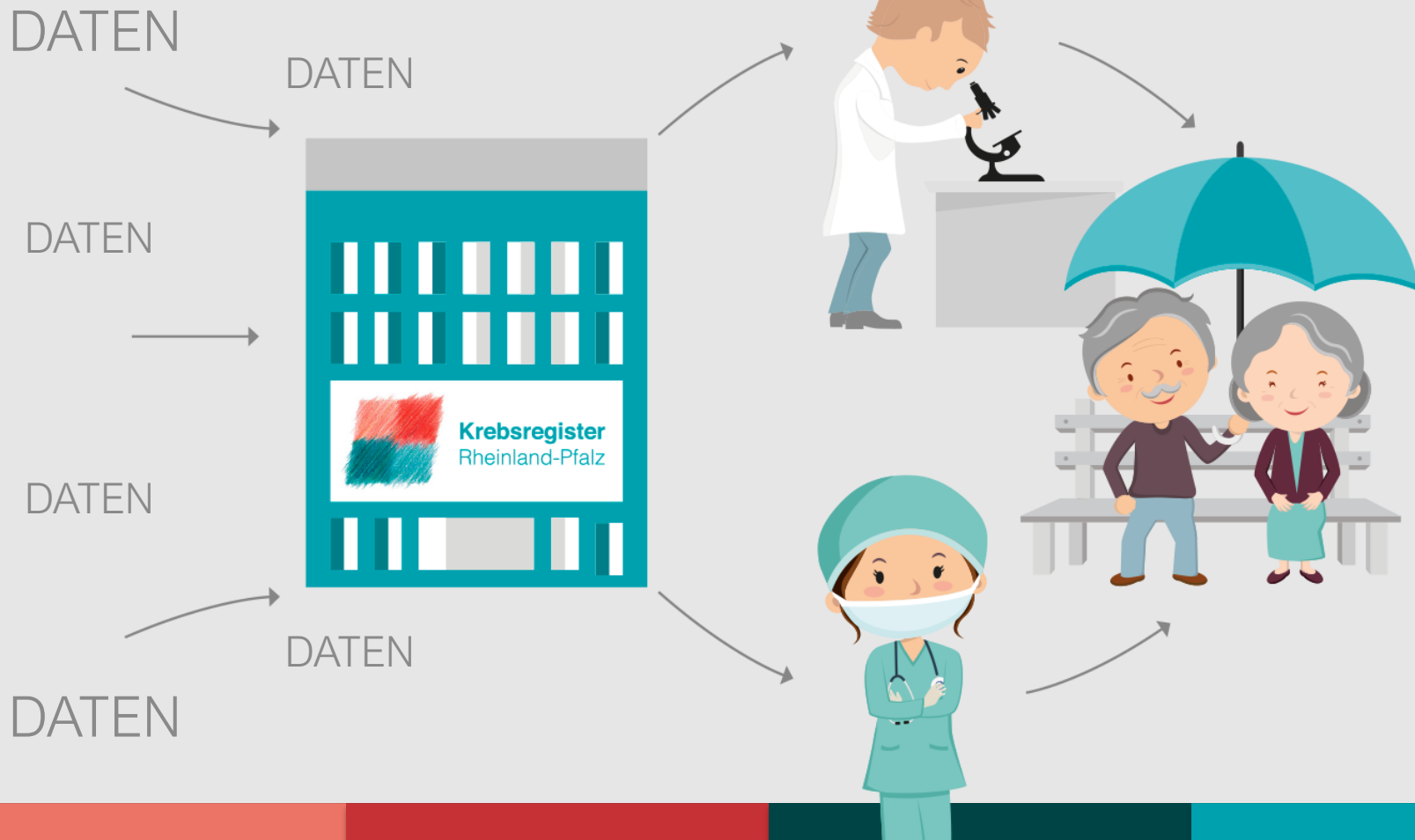


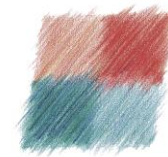
2. ZIELE DER FLÄCHENDECKENDEN, KLINISCHEN KREBSREGISTRIERUNG

- Verbesserung der Heilbehandlung
- Weiterentwicklung der Qualitätssicherung
- Förderung der Versorgungsforschung



2. ZIELE DER FLÄCHENDECKENDEN, KLINISCHEN KREBSREGISTRIERUNG

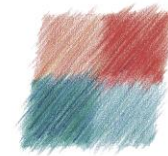




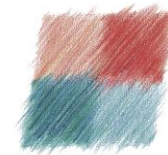
3. AKTUELLE SITUATION

- November 2017 Umzug in die „**Große Bleiche 46**“
- 51 Mitarbeiter, weitere Einstellungen geplant





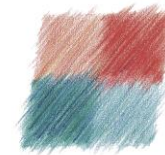
...und was ist der Nutzen?



Zitat Dr. Johannes Bruns,
Generalsekretär der Deutschen Krebsgesellschaft e.V. :

„Die Qualitätssicherung durch klinische Krebsregister bildet durch die Darstellung des gesamten Krankheitsverlaufes zum ersten mal den prozessualen Versorgungsgedanken ab anstelle von Strukturbetrachtungen.

Das können nur die flächendeckenden, klinischen Krebsregister.“

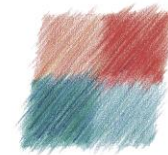


4. LEISTUNGEN DES KREBSREGISTERS RLP

Rückmeldungen an onkologisch tätige Ärztinnen und Ärzte:

- Patientenindividuelle Rückmeldung der Tumorphistorie
- Unterstützung von Qualitätskonferenzen mit zusammenfassenden Ergebnisdarstellungen
- Verbesserung der Prozess- und Ergebnisqualität in der onkologischen Versorgung
- Aggregierte Datenauswertungen zu weiterführenden wissenschaftlichen Fragestellungen

 **Beispiele:**



4. LEISTUNGEN DES KREBSREGISTERS RLP

➔ Beispiel 1:

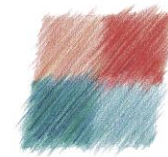
Anfrage des Leiters einer Klinik für Strahlentherapie:

Welche späteren Nebenwirkungen der Strahlentherapie sind bei meinen Patienten aufgetreten?

➔ Beispiel 2:

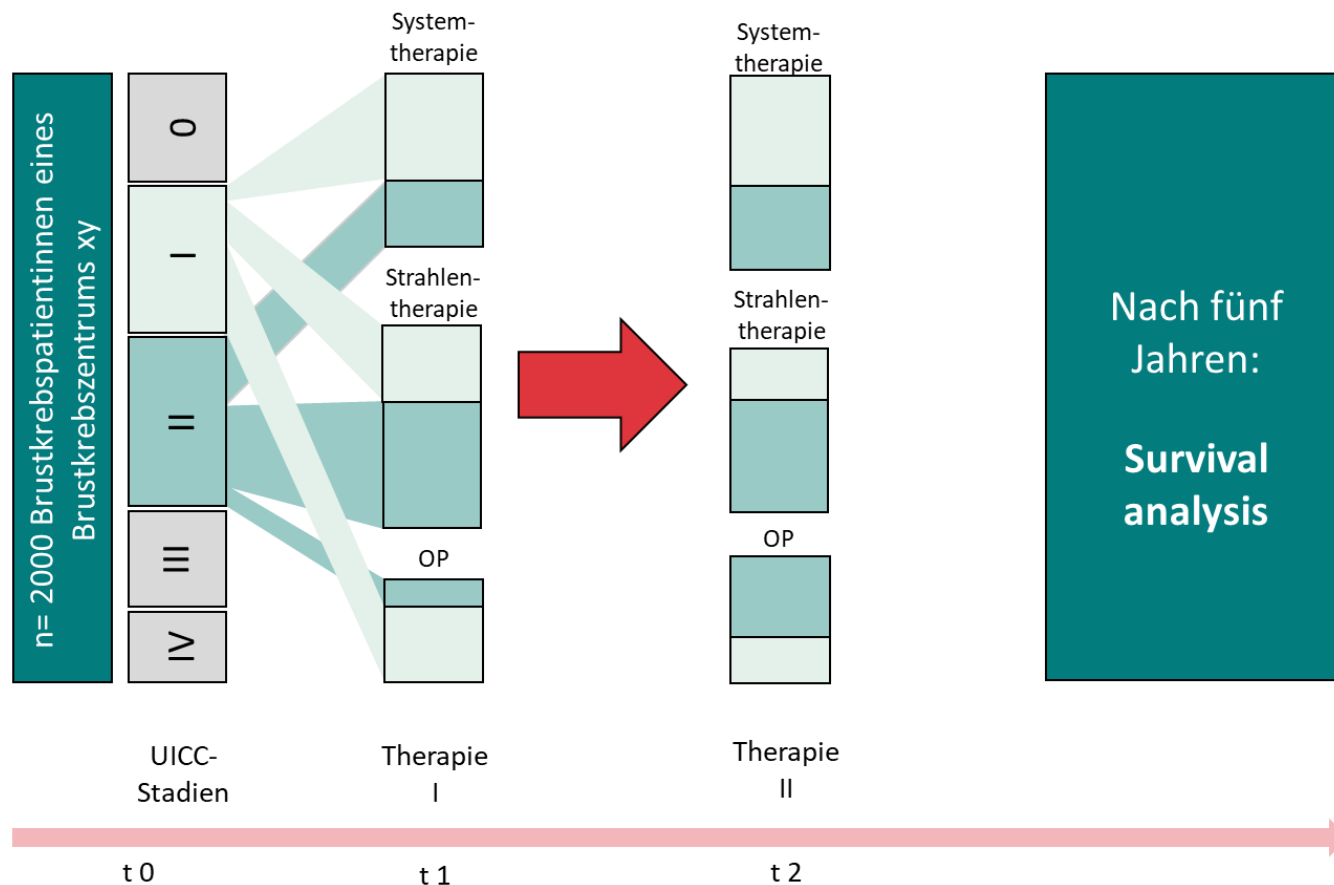
Anfrage der Leiterin einer Klinik für Frauenheilkunde:

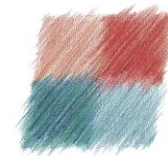
Wie viele meiner Patientinnen werden anschließend ambulant weiterbehandelt mit Tamoxifen?



4. LEISTUNGEN DES KREBSREGISTERS RLP

Durchgeführte Behandlungen eines Brustkrebszentrums mit
Fünfjahresüberlebensrate

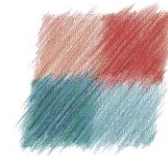




5. AUSBLICK 2022

Auswertung und Rückmeldung klinischer Daten:

- Unterstützung der Entscheidungen des Arztes im Rahmen der Heilbehandlung
- Qualitätsverbesserung durch Information über die regionale Versorgungssituation
- Implementierung eines offenen, kollegialen Dialogs auf der Basis anerkannter Leitlinien



DATEN
AUSWERTEN

FORSCHUNG
UNTERSTÜTZEN

KREBS
BEKÄMPFEN

www.krebsregister-rlp.de