

SCHRITT 3 | MELDEN



Melden Sie nur die Meldeanlässe, welche Sie selbst bei Ihrem Patienten durchgeführt haben (keine Verdachtsdiagnosen, keine geplanten Therapien).

MELDEANLÄSSE

DIAGNOSE

Melden Sie einen klinisch oder pathologisch gesicherten Primärtumor.

OPERATION

Melden Sie nur tumortherapeutische Operationen.

SYSTEMTHERAPIE

Melden Sie den Beginn und/oder das Ende einer Systemtherapie, wie Chemotherapie, Hormontherapie (auch Langzeittherapien), Watch-and-Wait, ...

STRALENTHERAPIE

Melden Sie den Beginn und/oder das Ende einer Strahlentherapie.

VERLAUF/ NACHSORGE/ TOD

Melden Sie ...

- ... 1x im Jahr eine Nachsorgeuntersuchung bei Tumorfreiheit Ihres Patienten über einen Zeitraum von 5 Jahren ab Diagnosestellung.
- ... immer die Statusänderung (Rezidiv, Progress, Metastase).
- ... den Tod Ihres Patienten.



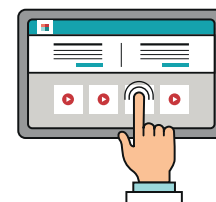
Krebsregister
Rheinland-Pfalz

SUPPORT UND HILFE



Telefon: 06131-97175-0

E-Mail: support@krebsregister-rlp.de



Online: www.krebsregister-rlp.de

DATEN
AUSWERTEN

FORSCHUNG
UNTERSTÜTZEN

KREBS
BEKÄMPFEN

Krebsregister Rheinland-Pfalz gGmbH

Große Bleiche 46

55116 Mainz



Krebsregister
Rheinland-Pfalz

IHR KURZER WEG ZUR ERFOLGREICHEN KREBSREGISTERMELDUNG



SCHRITT 1 | ANMELDEN

Sie benötigen:

- Internetzugang
- Melder-ID
- PIN
- Authentifizierungscode

Falls Ihnen diese Daten noch nicht vorliegen, **beantragen Sie Ihre Melderdaten** (Melder-ID, PIN, Authentifizierungscode) über:

→ die **Servicehotline** 06131-97175-0

→ oder gehen Sie auf unsere **Homepage** auf den Bereich „Für Melder“

Möchten Sie über eine Schnittstelle melden, dann setzen Sie sich mit unserer Servicehotline in Verbindung.

SCHRITT 2 | SCHULEN

Wir unterstützen Sie mit einer Vielzahl von Angeboten im Rahmen Ihrer Meldepflicht:

- Telefonische Beratung
- Online-Schulung
- Schulung „Grundlagen der Tumordokumentation“ im Krebsregister



IHRE DATEN
SIND BEI UNS
IN GUTEN HÄNDEN!

WIE ENTSTEHT EINE GÜLTIGE MELDUNG?

PFLICHTANGABEN

Mindestangaben zum Primärtumor:

- Patient ist informiert*
- Erstdiagnosedatum
- ICD-10
- Seite



MELDEANLÄSSE

Diagnosemeldung

und/oder

Operation

und/oder

Systemtherapie

und/oder

Strahlentherapie

und/oder

Verläufe/Nachsorge/Tod



Gültige Meldung



Vergütung

* nur bei Diagnosemeldung erforderlich

WER MELDET WAS?

Meldeanlass	Krankenhaus/ Organkrebs- zentrum	Niedergelassener Hämato- Onkologe	Niedergelassener Strahlen- therapeut	Niedergelassener Facharzt
Diagnose	✓	✓		(✓)
Operation	✓			(✓)
Beginn/Ende Systemtherapie <ul style="list-style-type: none">■ Chemotherapie■ Hormontherapie■ Immuntherapie	✓ (✓) (✓)	✓ (✓) ✓	(✓)*	✓
Beginn/Ende Strahlentherapie	✓		✓	
Verlauf <ul style="list-style-type: none">■ Nachsorge■ Rezidiv■ Metastase■ Progress■ Tod	(✓) ✓ ✓ ✓ ✓	(✓) (✓) (✓) (✓) (✓)	(✓)	✓ (✓) (✓) (✓) (✓)

(✓): Nur falls selbst durchgeführt/festgestellt

* Radiochemotherapie

Ausführliche Hinweise dazu, welche Meldungen in der Regel von wem gemeldet werden, finden Sie auf unserer **Homepage**.

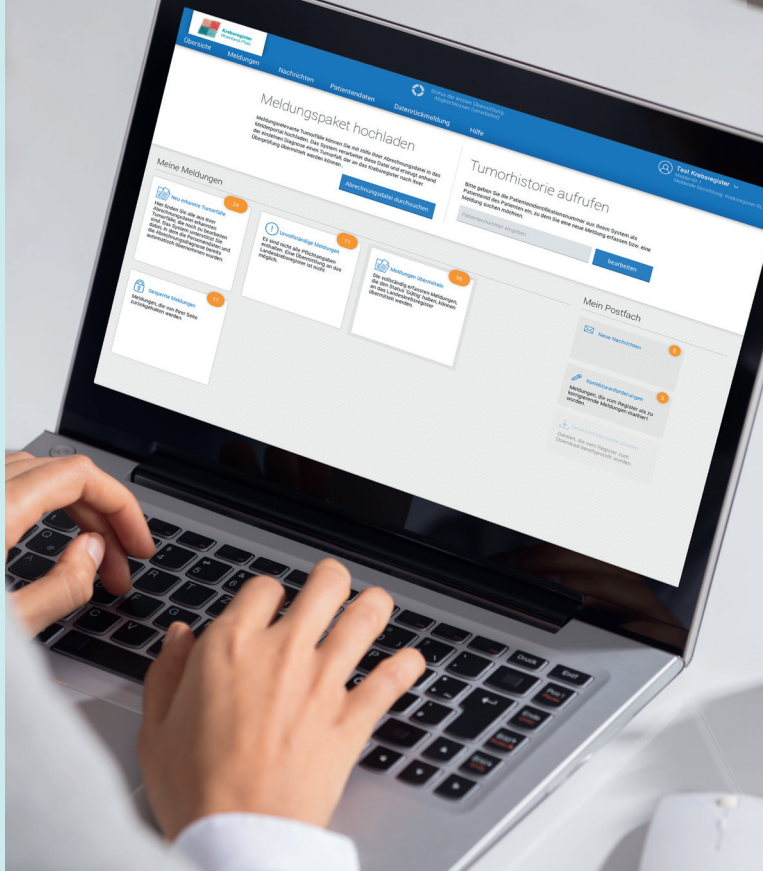


Melden Sie innerhalb von 4 Wochen nach Leistungserbringung.



Wir lassen Sie nicht allein und unterstützen Sie gerne mit:

- ausführlichen Informationen zu den Schritten in diesem **Flyer** auf unserer **Homepage**
- **Servicehotline** 06131-97175-0
- **Video-Tutorials** zum Melderportal
- **Infomail**
- Bestellung von **Infomaterial**



MELDEVERGÜTUNG

Diagnose:	18 €
Verlauf/ Nachsorge/ Tod:	8 €
Therapie (Beginn und/oder Ende):	5 €
Histologischer oder labortechnischer oder zytologischer Befund:	4 €
Zahnärztliche Diagnosemeldung ohne Angabe des ICD-Codes:	3 €