

MAGEN (C16)

SITUATION IN DEUTSCHLAND

INZIDENZ UND MORTALITÄT	MÄNNER	FRAUEN
Altersstandardisierte Rate (/100.000) Europastandard		
Inzidenz Saarland 2014	14,8	7,8
Mortalität Saarland 2014	8,5	3,6
geschätzte Inzidenz BRD 2014	15,3	7,7
Mortalität BRD 2015	8,4	4,3

Wichtige Risikofaktoren: Infektion des Magens mit dem Bakterium *Helicobacter pylori*, ernährungsbedingte Faktoren (wenig pflanzliche und viele tierische Bestandteile), Rauchen, übermäßiger Alkoholkonsum, gastroösophageale Refluxerkrankung, Übergewicht.

Im Jahr 2014 wurden in Deutschland 9.340 Neuerkrankungen an Magenkrebs bei Männern und 6.090 Neuerkrankungen bei Frauen gemeldet. Magenkrebs ist bei Männern die achthäufigste Krebserkrankung und bei Frauen die neunthäufigste. Im Mittel erkranken Männer mit 72 und Frauen mit 75 Jahren. Inzidenz und Mortalität sind in Deutschland und in anderen Industrieländern seit Jahrzehnten rückläufig.

SITUATION IN RHEINLAND-PFALZ

Inzidenz: Für 2015 wurden 402 Magentumoren bei Männern und 249 bei Frauen gemeldet. Die Inzidenz beträgt 12,8/100.000 für Männer und 6,5/100.000 für Frauen. Das mittlere Erkrankungsalter liegt bei Männern etwas über dem für Gesamtdeutschland beobachteten. Es erkrankten deutlich mehr Männer als Frauen an Magenkrebs.

Histologieverteilung und Tumorstadien: 88% der Magenkarzinome bei Männern und 84% bei Frauen sind Adenokarzinome. Etwa ein Viertel der Magentumoren wurden im Stadium T3 gemeldet. Bei über 40% der Patienten ist das Tumorstadium unbekannt.

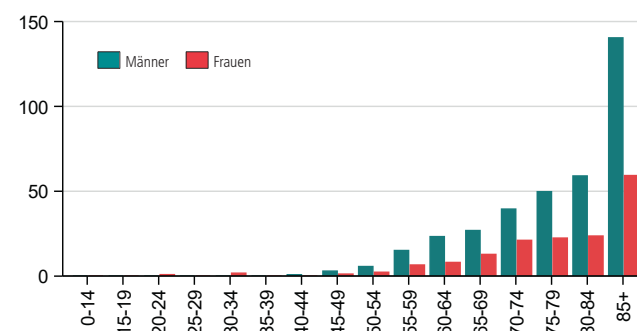
Mortalität: 2015 starben 255 Männer und 154 Frauen an Magenkrebs. Die Mortalität liegt für Männer bei 8/100.000 und damit deutlich höher als bei Frauen (3,6/100.000).

In den letzten zehn Jahren waren Inzidenz und Mortalität auch in Rheinland-Pfalz rückläufig. Berücksichtigt man nur die letzten fünf Jahre, ist der Trend sowohl bei der Inzidenz als auch bei der Mortalität eher konstant.

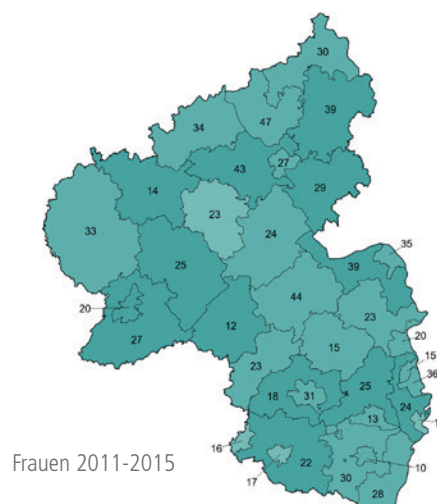
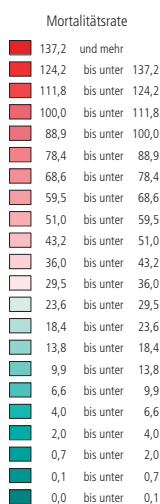
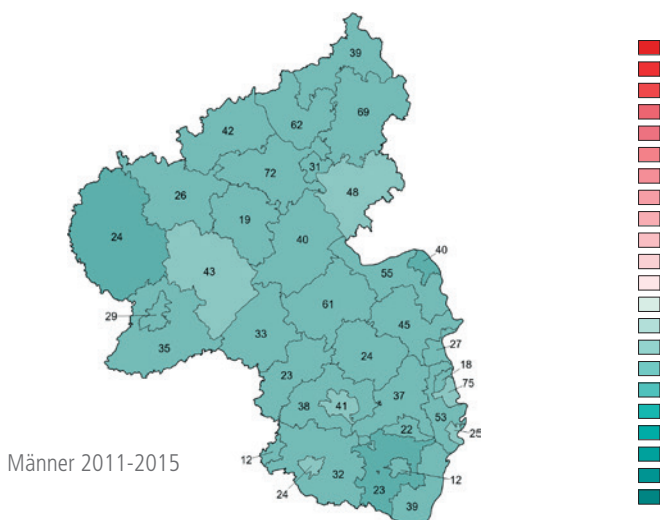
Der Verlauf von Inzidenz und Mortalität entspricht dem in Gesamtdeutschland mit tendenziell niedrigeren Raten in Rheinland-Pfalz.

ÜBERSICHT MORTALITÄT	MÄNNER	FRAUEN
Summe Sterbefälle	255	154
Anteil an allen Krebssterbefällen	4,2 %	3,0 %
Verhältnis Männer zu Frauen, Sterbefälle	1,7 : 1	
Mittleres Sterbealter	72,8	75,1
Rohe Rate	12,9	7,5
Altersstandardisierte Rate (/100.000)		
Weltstandard	5,1	2,4
Europastandard	8,0	3,6
BRD 1987	10,4	4,7

ALTERSSPEZIFISCHE MORTALITÄTSRATEN 2015 (JE 100.000)

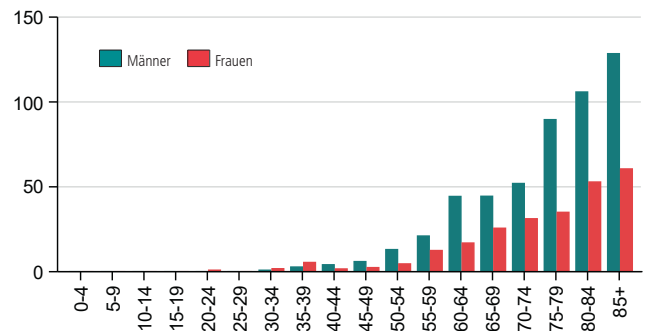


MORTALITÄTSRATE (JE 100.000 UND JAHR) UND STERBEFÄLLE (Zahl: Anzahl Sterbefälle | Färbung: mittlere Sterberate)



ÜBERSICHT INZIDENZ (mit DCO-Fällen)	MÄNNER	FRAUEN
Summe registrierter Fälle	402	249
Anteil an allen registrierten Krebsneuerkrankungen	3,5 %	2,3 %
Verhältnis Männer zu Frauen, Neuerkrankungen	1,6:1	
Mittleres Erkrankungsalter	73,2	75,0
Rohe Rate	20,4	12,2
Alterstandardisierte Rate (/100.000)		
Weltstandard	8,5	4,4
Europastandard	12,8	6,5
BRD 1987	16,7	8,3
Anteil histologisch gesicherter Erkrankungen (ohne DCO-Fälle)	98,2 %	96,5 %
DCO-/DCN-Anteil	15,7 %	19,3 %
M/I	0,6	0,6

ALTERSSPEZIFISCHE REGISTRIERTE INZIDENZRATEN 2015 (JE 100.000)

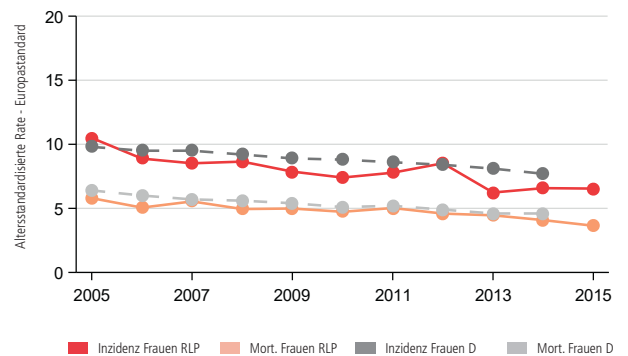
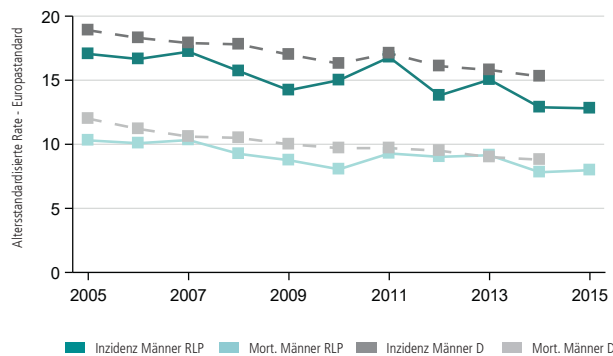


VERTEILUNG DER TUMORSTADIEN*	MÄNNER		FRAUEN	
(ohne DCO-Fälle)	n	%	n	%
T1, Lamina propria, Muscularis mucosae oder Submukosa	50	14,7	23	11,4
T2, Muscularis propria	32	9,4	13	6,5
T3, Subserosa	89	26,3	48	23,9
T4, Ausdehnung auf viscerales Peritoneum oder Nachbarstrukturen	28	8,3	28	13,9
T unbekannt	140	41,3	89	44,3
Summe	339	100	201	100

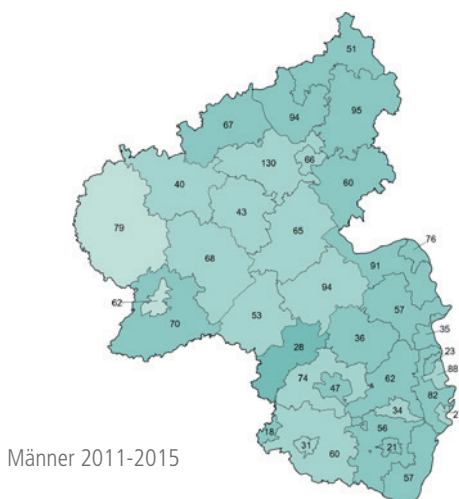
HISTOLOGIEVERTEILUNG	MÄNNER		FRAUEN	
(ohne DCO-Fälle)	n	%	n	%
Plattenepithelkarzinome	5	1,5	0	0,0
Adenokarzinome	298	87,9	169	84,1
Sonstige und n.n.bez. Karzinome	21	6,2	16	8,0
Sarkome und andere Weichteiltumoren	0	0,0	1	0,5
Sonstige und n.n.bez. bösartige Neubildungen	15	4,4	15	7,5
Summe	339	100	201	100

*Für Gastrointestinale Stromatumoren (GIST) und Karzinoide haben die Stadien T1-T4 eine andere Bedeutung als oben genannt.

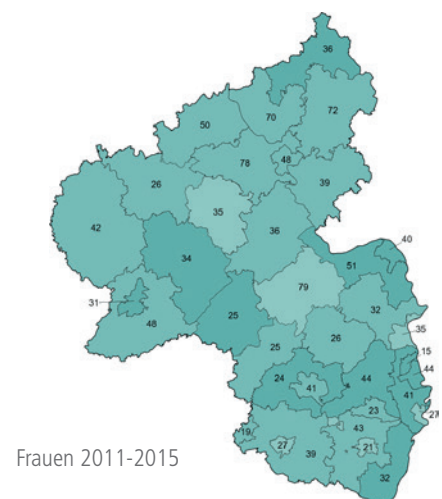
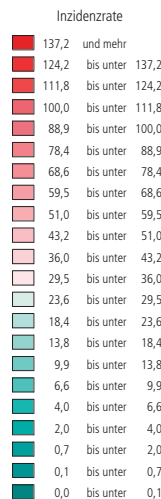
VERLAUF VON INZIDENZ UND MORTALITÄT 2005-2015 (Quellen: Stat. Landesamt Rheinland-Pfalz, Krebsregister Rheinland-Pfalz, Robert Koch-Institut)



INZIDENZRATE (JE 100.000 UND JAHR) UND ANZAHL REGISTRIERTER NEUERKRANKUNGEN (Zahl: Anzahl Neuerkrankungen | Färbung: mittlere Inzidenzrate)



Männer 2011-2015



Frauen 2011-2015

ÜBERLEBENSZEITANALYSEN - TABELLE

DIAGNOSE(-GRUPPE)			1 JAHR		5 JAHRE		DEUTSCHLAND 5 Jahre relativ	RELATIVE 5-JAHRES-ÜBERLEBENS RATEN NACH UICC-STADIUM IN %				
			absolut	relativ	absolut	relativ		I	II	III	IV	o.A.
Krebs gesamt C0-C96 ohne C44	Männer	N	84.392	84.392	84.392	84.392	59 (57-61)	UICC-Stadium diagnoseübergreifend nicht vergleichbar. Auswertung daher nicht sinnvoll.				
		%	77,1	79,6	50,1	59,1						
	Frauen	N	80.591	80.591	80.591	80.591	65 (63-66)					
		%	82,0	84,0	58,8	65,9						
Mund und Rachen C00-C14	Männer	N	3.124	3.124	3.124	3.124	48 (43-51)	244	226	312	1.236	1.042
		%	76,1	77,7	39,4	43,5		71,5	64,3	53,1	35,1	41,9
	Frauen	N	1.216	1.216	1.216	1.216	59 (57-65)	136	86	103	381	479
		%	80,6	82,3	50,6	55,8		85,4	53,0	55,2	42,0	60,5
Speiseröhre C15	Männer	N	1.437	1.437	1.437	1.437	21 (15-24)	110	91	207	179	848
		%	54,2	55,7	21,0	24,0		50,4	32,1	27,7	4,6	24,6
	Frauen	N	380	380	380	380	21 (14-27)	24	26	64	24	240
		%	55,9	57,7	22,6	26,3		39,5	34,1	29,7	4,2	24,9
Magen C16	Männer	N	2.633	2.633	2.633	2.633	30 (29-36)	329	226	310	384	1.344
		%	58,7	61,0	24,2	29,3		73,9	41,6	25,2	5,7	28,5
	Frauen	N	1.689	1.689	1.689	1.689	33 (27-36)	205	180	139	215	915
		%	58,5	60,8	24,9	29,8		87,4	38,6	15,2	4,7	26,7
Darm C18-C21	Männer	N	12.838	12.838	12.838	12.838	62 (62-64)	1.711	2.247	2.038	1.604	5.223
		%	81,5	84,7	49,0	59,8		90,6	82,6	66,9	11,2	59,3
	Frauen	N	10.502	10.502	10.502	10.502	63 (60-65)	1.288	1.941	1.692	1.114	4.449
		%	80,5	83,6	51,4	62,3		91,6	84,2	69,6	10,9	61,0
Leber C22	Männer	N	1.270	1.270	1.270	1.270	14 (9-19)	100	67	64	150	849
		%	47,5	48,9	13,0	15,4		49,8	26,0	11,7	3,0	14,9
	Frauen	N	479	479	479	479	11 (9-18)	35	25	22	77	288
		%	44,2	45,1	11,7	13,2		41,4	20,8	10,5	0,0	12,5
Gallenblase u. Gallenwege C23-C24	Männer	N	513	513	513	513	21 (14-25)	54	74	68	61	253
		%	55,4	57,5	19,0	23,1		65,6	21,5	29,4	5,3	21,1
	Frauen	N	584	584	584	584	18 (14-23)	47	53	68	96	319
		%	48,6	50,5	13,4	16,0		56,3	22,3	18,7	2,7	15,6
Bauchspeicheldrüse C25	Männer	N	1.460	1.460	1.460	1.460	9 (8-12)	28	317	40	461	608
		%	36,6	37,8	6,1	7,2		51,3	11,1	10,2	2,2	7,4
	Frauen	N	1.521	1.521	1.521	1.521	10 (7-14)	39	315	42	415	704
		%	34,8	36,0	6,6	7,5		35,5	13,2	1,9	3,3	6,6
Kehlkopf C32	Männer	N	1.198	1.198	1.198	1.198	63 (56-66)	303	95	117	258	414
		%	83,4	85,7	53,6	61,5		90,5	71,0	37,2	35,8	66,6
	Frauen	N	213	213	213	213	64	50	18	25	50	69
		%	91,7	93,3	60,3	66,0		81,2	57,7	70,4	36,6	76,1
Lunge C33-C34	Männer	N	7.652	7.652	7.652	7.652	15 (14-18)	794	600	1.094	2.149	2.980
		%	45,2	46,6	13,6	15,7		57,0	36,2	14,5	3,1	13,9
	Frauen	N	4.178	4.178	4.178	4.178	20 (18-23)	462	232	556	1.320	1.586
		%	49,9	50,7	18,4	20,0		71,9	53,5	21,5	5,2	17,7
Malignes Melanom der Haut C43	Männer	N	5.426	5.426	5.426	5.426	91 (87-93)	2.098	336	124	87	2.779
		%	95,4	98,0	78,2	90,2		100,1	73,4	54,2	20,8	90,2
	Frauen	N	5.447	5.447	5.447	5.447	94 (89-97)	2.272	291	97	49	2.736
		%	97,2	98,7	87,0	94,7		100,5	80,6	58,5	29,8	94,6
Nicht-melanotische Hauttumoren C44	Männer	N	50.955	50.955	50.955	50.955	k.A.	10.577	346	52	32	39.735
		%	96,0	100,5	76,3	97,4		98,8	82,8	36,7	16,7	97,4
	Frauen	N	43.801	43.801	43.801	43.801	k.A.	9.254	212	27	18	34.174
		%	97,2	100,7	82,1	99,7		101,7	93,2	30,7	43,0	99,3
Mesotheliom C45	Männer	N	210	210	210	210	8	UICC-Stadium nicht sinnvoll				
		%	52,3	54,4	6,7	8,1						
	Frauen	N	59	59	59	59	17					
		%	62,5	64,7	11,3	12,9						
Brust C50	Frauen	N	31.400	31.400	31.400	31.400	88 (87-88)	10.283	10.318	3.490	1.224	6.018
		%	95,4	97,2	77,9	85,9		99,7	93,5	73,3	25,1	74,0

ÜBERLEBENSZEITANALYSEN - TABELLE

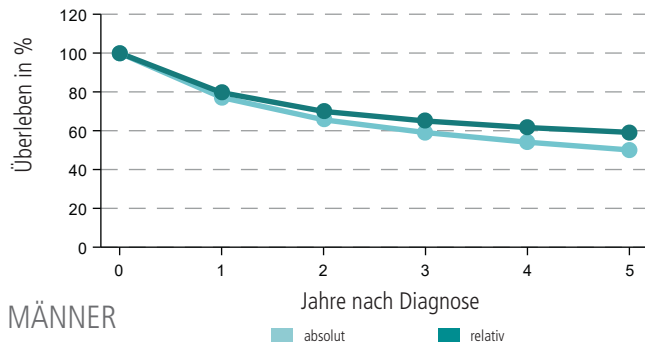
DIAGNOSE(-GRUPPE)			1 JAHR		5 JAHRE		DEUTSCHLAND 5 Jahre relativ	RELATIVE 5-JAHRES-ÜBERLEBENS RATEN NACH UICC-STADIUM IN %					
			absolut	relativ	absolut	relativ		I	II	III	IV	o.A.	
Vulva C51	Frauen	N	1.232	1.232	1.232	1.232		413	61	123	55	580	
		%	86,5	89,5	59,1	69,3	68 (60-80)	83,1	71,2	45,0	27,1	69,8	
Gebärmutterhals C53	Frauen	N	1.934	1.934	1.934	1.934		602	132	255	125	814	
		%	88,9	89,8	65,6	68,6	69 (67-78)	91,3	68,4	53,0	23,3	67,7	
Gebärmutterkörper C54-C55	Frauen	N	4.567	4.567	4.567	4.567		1.716	206	295	136	2.022	
		%	89,7	91,8	68,4	77,5	79 (77-81)	90,5	74,8	53,9	12,4	80,3	
Ovar C56	Frauen	N	2.344	2.344	2.344	2.344		340	111	519	352	1.020	
		%	76,9	78,4	37,7	41,1	41 (37-44)	88,8	74,2	37,9	21,8	35,4	
Prostata C61	Männer	N	26.353	26.353	26.353	26.353		1.403	4.960	1.655	1.864	16.468	
		%	94,1	97,2	74,1	88,5	91 (89-93)	96,4	102,8	100,3	48,6	87,6	
Hoden C62	Männer	N	1.746	1.746	1.746	1.746		646	133	64	-	857	
		%	99,2	99,5	96,3	97,9	96 (93-98)	100,3	95,9	83,6	-	97,2	
Niere C64	Männer	N	3.477	3.477	3.477	3.477		995	144	270	233	1.758	
		%	87,8	90,1	65,5	75,0	77 (73-79)	93,5	80,4	65,2	13,8	79,3	
	Frauen	N	1.995	1.995	1.995	1.995		606	74	144	95	1.008	
		%	88,3	90,1	68,9	77,5	77 (75-80)	97,4	87,4	72,8	16,0	77,7	
Harnblase C67, D09.0, D41.4	Männer	N	8.790	8.790	8.790	8.790		UICC-Stadium 0 in %					
		%	85,3	89,2	57,8	72,6	-	4.769					
	Frauen	N	2.690	2.690	2.690	2.690		90,0	weitere Stadien siehe unten bei C67				
		%	81,2	84,3	57,3	69,0	-	1.471					
Harnblase C67	Männer	N	4.021	4.021	4.021	4.021		685	326	174	353	2.468	
		%	76,4	80,1	43,1	54,2	57 (54-64)	74,4	53,9	45,2	19,5	56,8	
	Frauen	N	1.219	1.219	1.219	1.219		162	82	71	147	754	
		%	67,7	70,6	36,3	44,7	47 (41-55)	75,3	54,9	46,4	17,0	45,2	
Gehirn und ZNS C70-C72	Männer	N	792	792	792	792		UICC-Stadium nicht definiert					
		%	55,2	56,3	18,7	19,9	20 (17-27)						
	Frauen	N	571	571	571	571							
		%	48,2	48,9	17,8	18,5	23 (18-30)						
Schilddrüse C73	Männer	N	615	615	615	615		113	22	40	95	313	
		%	90,4	91,8	78,2	83,7	87 (77-98)	101,8	105,4	97,1	56,8	90,7	
	Frauen	N	1.496	1.496	1.496	1.496		425	33	65	99	843	
		%	96,6	97,3	92,5	95,8	94 (87-97)	100,0	105,3	99,2	66,7	99,3	
Morbus Hodgkin C81	Männer	N	412	412	412	412		UICC-Stadium nicht definiert					
		%	92,2	93,2	82,5	85,8	84 (79-87)						
	Frauen	N	358	358	358	358							
		%	94,6	95,5	82,2	86,1	85 (81-90)						
Non-Hodgkin- Lymphome C82-C85	Männer	N	2.754	2.754	2.754	2.754		UICC-Stadium nicht definiert					
		%	81,6	84,5	56,5	66,5	67 (65-70)						
	Frauen	N	2.283	2.283	2.283	2.283							
		%	80,4	82,5	60,4	68,1	71 (65-73)						
Plasmozytome C90	Männer	N	916	916	916	916		UICC-Stadium nicht definiert					
		%	78,9	81,7	38,8	46,0	49 (40-54)						
	Frauen	N	670	670	670	670							
		%	79,1	81,2	36,8	41,8	47 (41-58)						
Leukämien C91-C95	Männer	N	1.717	1.717	1.717	1.717		UICC-Stadium nicht definiert					
		%	75,9	78,2	47,5	55,2	59 (51-68)						
	Frauen	N	1.261	1.261	1.261	1.261							
		%	72,2	73,9	48,6	54,6	58 (53-65)						

zu N: Die Anzahl der berücksichtigten Erkrankungsfälle bei den einzelnen Diagnosen ergibt sich nicht aus der Summe der Fälle in den jeweiligen Tumorstadien.

ÜBERLEBENSZEITANALYSEN - GRAFIKEN

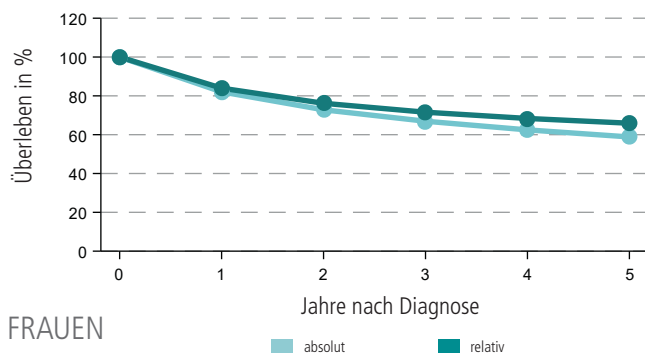
KREBS GESAMT

ABSOLUTES UND RELATIVES ÜBERLEBEN



UICC-STADIUM DIAGNOSEÜBERGREIFEND NICHT VERGLEICHBAR.
AUSWERTUNG DAHER NICHT SINNVOLL.

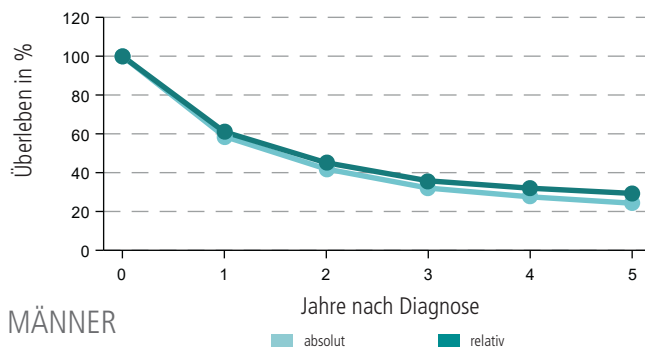
MÄNNER



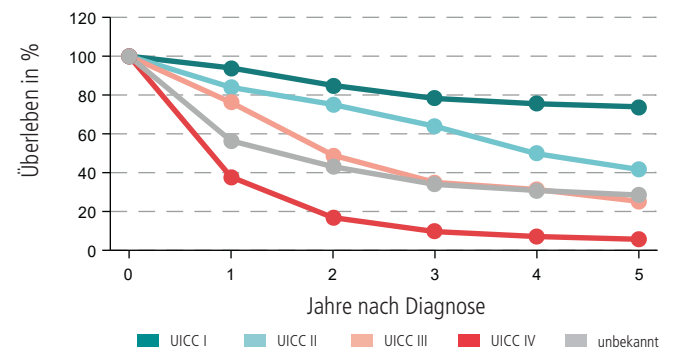
FRAUEN

MAGEN (C16)

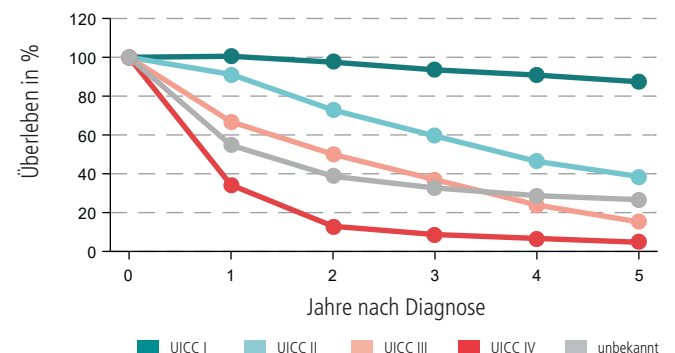
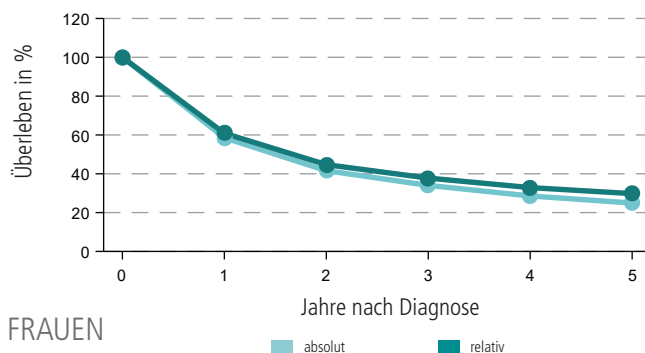
ABSOLUTES UND RELATIVES ÜBERLEBEN



RELATIVES ÜBERLEBEN NACH TUMORSTADIUM



MÄNNER



FRAUEN

PRÄVALENZEN - TABELLE

DIAGNOSE(-GRUPPE)		1 JAHR			5 JAHRE			10 JAHRE		
		RLP		BRD	RLP		BRD	RLP		BRD
		N	%	%	N	%	%	N	%	%
Krebs gesamt C00-C96 ohne C44	Männer	8.810	0,45	0,49	36.234	1,84	1,96	62.548	3,17	3,30
	Frauen	8.399	0,41	0,45	35.899	1,76	1,87	62.195	3,05	3,21
Mund und Rachen C00-C14	Männer	329	0,02	0,02	1.180	0,06	0,07	1.909	0,10	0,11
	Frauen	136	0,01	0,01	541	0,02	0,03	853	0,04	0,05
Speiseröhre C15	Männer	145	0,01	0,01	438	0,02	0,02	629	0,03	0,03
	Frauen	42	0,00	0,00	122	0,01	0,01	181	0,01	0,01
Magen C16	Männer	268	0,01	0,02	852	0,04	0,05	1.294	0,07	0,07
	Frauen	155	0,01	0,01	532	0,03	0,03	822	0,04	0,05
Darm C18-C21	Männer	1.333	0,07	0,07	5.277	0,27	0,28	8.749	0,44	0,48
	Frauen	1.021	0,05	0,06	4.275	0,21	0,23	7.343	0,36	0,39
Leber C22	Männer	150	0,01	0,01	359	0,02	0,02	469	0,02	0,03
	Frauen	65	0,00	0,00	148	0,01	0,01	185	0,01	0,01
Gallenblase u. Gallenwege C23-C24	Männer	65	0,00	0,00	172	0,01	0,01	233	0,01	0,01
	Frauen	50	0,00	0,00	160	0,01	0,01	210	0,01	0,01
Bauchspeicheldrüse C25	Männer	169	0,01	0,01	331	0,02	0,02	391	0,02	0,03
	Frauen	124	0,01	0,01	298	0,01	0,02	372	0,02	0,03
Kehlkopf C32	Männer	121	0,01	0,01	473	0,02	0,03	847	0,04	0,05
	Frauen	23	0,00	0,00	98	0,00	0,00	166	0,01	0,01
Lunge C33-C34	Männer	749	0,04	0,05	1.974	0,10	0,12	2.733	0,14	0,17
	Frauen	485	0,02	0,03	1.287	0,06	0,08	1.772	0,09	0,11
Melanom der Haut C43	Männer	632	0,03	0,03	2.726	0,14	0,12	4.752	0,24	0,20
	Frauen	584	0,03	0,02	2.862	0,14	0,12	5.051	0,25	0,21
Nicht-melanotische Hauttumoren C44	Männer	5.566	0,28	k.A.	25.965	1,32	k.A.	43.521	2,21	k.A.
	Frauen	4.612	0,23	k.A.	22.680	1,11	k.A.	38.827	1,90	k.A.
Mesotheliom C45	Männer	20	0,00	0,00	56	0,00	0,00	63	0,00	0,00
	Frauen	1	0,00	0,00	9	0,00	0,00	12	0,00	0,00
Brust C50	Frauen	3.155	0,15	0,16	14.995	0,73	0,76	27.104	1,33	1,36
Vulva C51	Frauen	143	0,01	0,01	582	0,03	0,03	925	0,05	0,04
Gebärmutterhals C53	Frauen	213	0,01	0,01	875	0,04	0,04	1.569	0,08	0,08
Gebärmutterkörper C54-C55	Frauen	486	0,02	0,02	2.090	0,10	0,11	3.690	0,18	0,19
Ovar C56	Frauen	240	0,01	0,01	871	0,04	0,05	1.423	0,07	0,08
Prostata C61	Männer	2.282	0,12	0,14	11.374	0,58	0,69	21.971	1,11	1,25
Hoden C62	Männer	174	0,01	0,01	855	0,04	0,05	1.723	0,09	0,10
Niere C64	Männer	351	0,02	0,02	1.592	0,08	0,09	2.737	0,14	0,16
	Frauen	199	0,01	0,01	920	0,05	0,05	1.647	0,08	0,09
Harnblase C67, D09.0, D41.4	Männer	844	0,04	k.A.	3.895	0,20	k.A.	6.470	0,33	k.A.
	Frauen	229	0,01	k.A.	1.101	0,05	k.A.	1.952	0,10	k.A.
Harnblase C67	Männer	465	0,02	0,03	1.729	0,09	0,09	2.614	0,13	0,14
	Frauen	124	0,01	0,01	456	0,02	0,03	708	0,03	0,04
Gehirn und ZNS C70-C72	Männer	93	0,00	0,01	271	0,01	0,02	378	0,02	0,03
	Frauen	66	0,00	0,00	179	0,01	0,01	262	0,01	0,02
Schilddrüse C73	Männer	56	0,00	0,00	289	0,01	0,02	535	0,03	0,04
	Frauen	151	0,01	0,01	769	0,04	0,05	1.436	0,07	0,09
Morbus Hodgkin C81	Männer	37	0,00	0,00	200	0,01	0,01	399	0,02	0,03
	Frauen	58	0,00	0,00	188	0,01	0,01	339	0,02	0,02
Non-Hodgkin-Lymphome C82-C85	Männer	295	0,01	0,02*	1.246	0,06	0,08*	2.046	0,10	0,13*
	Frauen	238	0,01	0,02*	989	0,05	0,07*	1.756	0,09	0,11*
Plasmozytome C90	Männer	99	0,01	0,01	386	0,02	0,03	560	0,03	0,04
	Frauen	74	0,00	0,01	276	0,01	0,02	388	0,02	0,03
Leukämien C91-C95	Männer	153	0,01	0,01	717	0,04	0,05	1.263	0,06	0,09
	Frauen	98	0,00	0,01	517	0,03	0,04	939	0,05	0,06

* C82-C88