

NIERE (C64)

SITUATION IN DEUTSCHLAND

INZIDENZ UND MORTALITÄT	MÄNNER	FRAUEN
Altersstandardisierte Rate (/100.000) Europastandard		
Inzidenz Saarland 2014*	19,7	9,8
Mortalität Saarland 2014*	9,2	3,5
geschätzte Inzidenz BRD 2014	16,5	7,8
Mortalität BRD 2015	5,0	2,2

*Hier sind auch die Tumoren des Nierenbeckens, des Harnleiters und der Harnröhre (C65, C66, C68) einbezogen.

Wichtige Risikofaktoren: Rauchen und Passivrauchen, Bluthochdruck und Übergewicht. Chronische Niereninsuffizienz, in seltenen Fällen eine erbliche Veranlagung; wahrscheinliche Risikoerhöhung durch mangelnde körperliche Aktivität.

Im Jahr 2014 erkrankten in Deutschland etwa 9.500 Männer und 5.500 Frauen an Nierenkrebs. Die altersstandardisierten Neuerkrankungsraten sind seit Ende der 1990er Jahre bei Männern und Frauen auf einem konstanten Niveau, während die Mortalitätsraten leicht rückläufig sind. Das mittlere Erkrankungsalter liegt bei 67 bzw. 72 Jahren.

SITUATION IN RHEINLAND-PFALZ

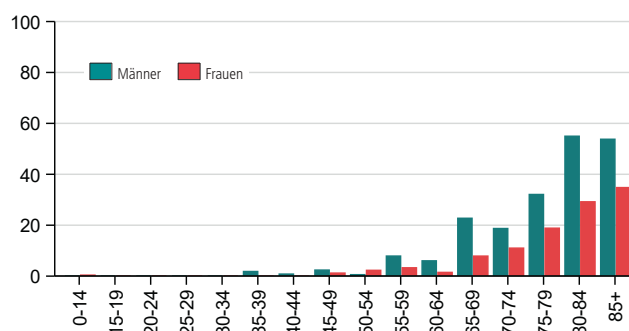
Inzidenz: Für 2015 wurden 409 Nierenkrebserkrankungen bei Männern und 252 bei Frauen gemeldet. Die Inzidenz beträgt damit 14,2/100.000 für Männer und 7,1/100.000 für Frauen. Die Inzidenzraten sind relativ konstant und verlaufen ähnlich wie in Gesamtdeutschland. Die altersspezifische Inzidenzrate steigt mit dem Alter deutlich an und fällt ab 85 Jahren für beide Geschlechter wieder ab. Männer erkranken häufiger als Frauen.

Histologieverteilung und Tumorstadien: Etwa 93% der Nierentumoren sind Nierenzellkarzinome. Über die Hälfte wurde im Stadium T1 gemeldet; jeder fünfte Nierentumor allerdings erst im Stadium T3 oder T4.

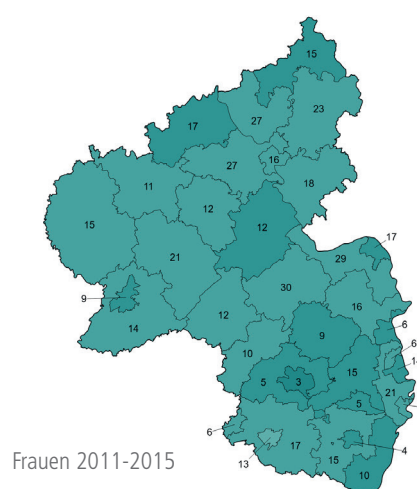
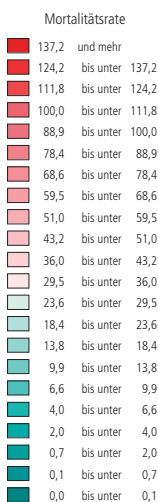
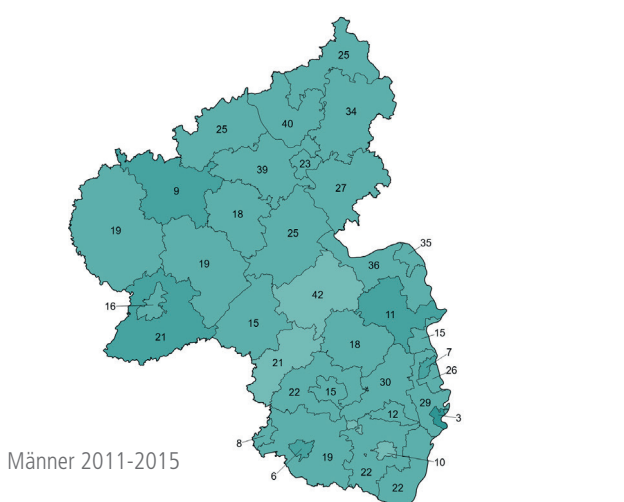
Mortalität: 2015 starben 142 Männer und 103 Frauen an Nierenkrebs. Die Mortalität liegt für Männer bei 4,4/100.000 und für Frauen bei 2,3/100.000 und ist für beide Geschlechter relativ konstant. Sie liegt in dem für Gesamtdeutschland beobachteten Bereich.

ÜBERSICHT MORTALITÄT	MÄNNER	FRAUEN
Summe Sterbefälle	142	103
Anteil an allen Krebssterbefällen	2,3 %	2,0 %
Verhältnis Männer zu Frauen, Sterbefälle	1,4 : 1	
Mittleres Sterbealter	73,2	76,3
Rohe Rate	7,2	5,0
Altersstandardisierte Rate (/100.000)		
Weltstandard	2,8	1,5
Europastandard	4,4	2,3
BRD 1987	6,0	3,1

ALTERSSPEZIFISCHE MORTALITÄTSRATEN 2015 (JE 100.000)

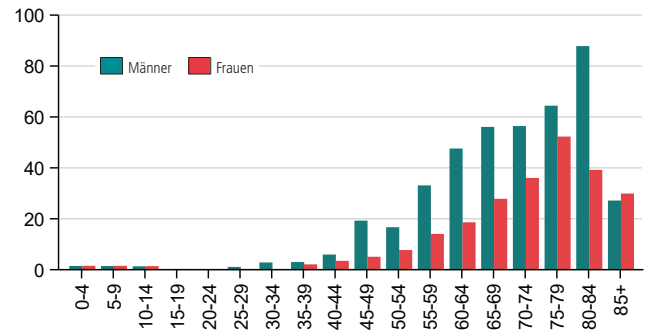


MORTALITÄTSRATE (JE 100.000 UND JAHR) UND STERBEFÄLLE (Zahl: Anzahl Sterbefälle | Färbung: mittlere Sterberate)



ÜBERSICHT INZIDENZ (mit DCO-Fällen)	MÄNNER	FRAUEN
Summe registrierter Fälle	409	252
Anteil an allen registrierten Krebsneuerkrankungen	3,5 %	2,4 %
Verhältnis Männer zu Frauen, Neuerkrankungen	1,6 : 1	
Mittleres Erkrankungsalter	66,0	74,0
Rohe Rate	20,8	12,3
Alterstandardisierte Rate (/100.000)		
Weltstandard	10,2	5,0
Europastandard	14,2	7,1
BRD 1987	17,3	8,9
Anteil histologisch gesicherter Erkrankungen (ohne DCO-Fälle)	94,7 %	95,7 %
DCO-/DCN-Anteil	8,6 %	17,9 %
M/I	0,3	0,4

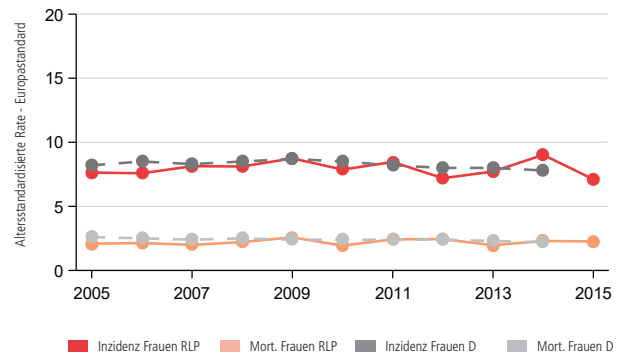
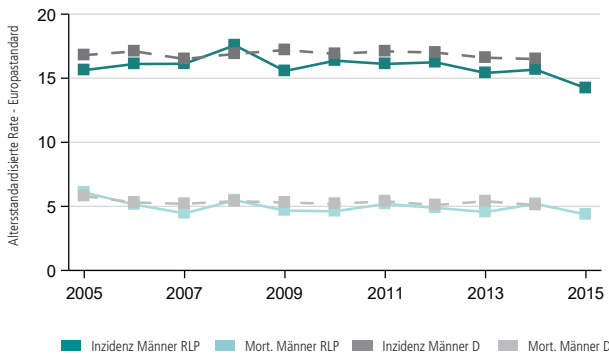
ALTERSSPEZIFISCHE REGISTRIERTE INZIDENZRATEN 2015 (JE 100.000)



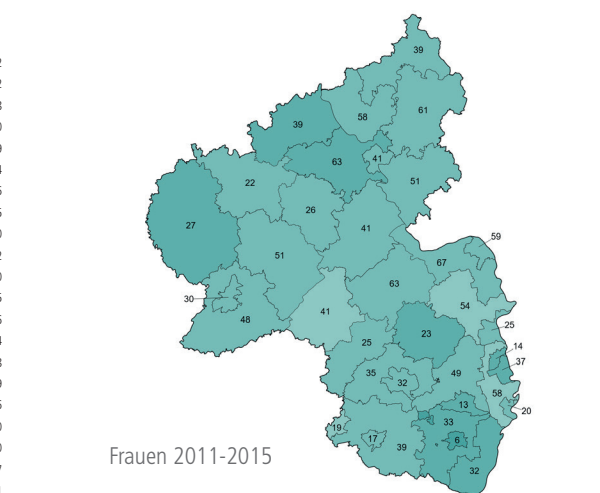
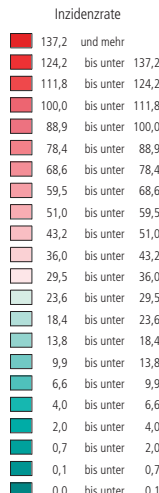
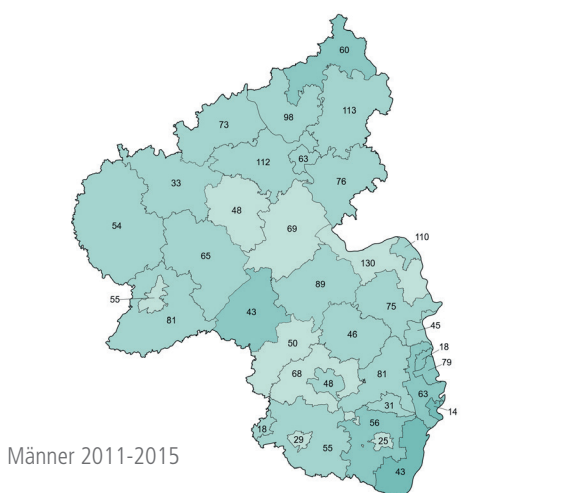
VERTEILUNG DER TUMORSTADIEN (ohne DCO-Fälle)	MÄNNER		FRAUEN	
	n	%	n	%
T1, ≤7 cm, begrenzt auf Niere	225	60,2	122	58,9
T2, >7 cm, begrenzt auf Niere	30	8,0	22	10,6
T3, Ausbreitung in größere Venen oder perirenale Invasion	69	18,4	35	16,9
T4, Ausbreitung über Gerota-Faszie hinaus einschl. ipsilaterale Nebenniere	8	2,1	2	1,0
T nicht definiert	19	5,1	17	8,2
T unbekannt	23	6,1	9	4,3
Summe	374	100	207	100

HISTOLOGIEVERTEILUNG (ohne DCO-Fälle)	MÄNNER		FRAUEN	
	n	%	n	%
Plattenepithelkarzinome, Urothel-Karzinome	9	2,4	8	3,9
Nierenzellkarzinome	349	93,3	188	90,8
Sonstige und n.n.bez. Karzinome	5	1,3	5	2,4
Sonstige und n.n.bez. bösartige Neubildungen	11	2,9	6	2,9
Summe	374	100	207	100

VERLAUF VON INZIDENZ UND MORTALITÄT 2005-2015 (Quellen: Stat. Landesamt Rheinland-Pfalz, Krebsregister Rheinland-Pfalz, Robert Koch-Institut)



INZIDENZRATE (JE 100.000 UND JAHR) UND ANZAHL REGISTRIERTER NEUERKRANKUNGEN (Zahl: Anzahl Neuerkrankungen | Färbung: mittlere Inzidenzrate)



Männer 2011-2015

Frauen 2011-2015

ÜBERLEBENSZEITANALYSEN - TABELLE

DIAGNOSE(-GRUPPE)		1 JAHR		5 JAHRE		DEUTSCHLAND 5 Jahre relativ	RELATIVE 5-JAHRES-ÜBERLEBENS RATEN NACH UICC-STADIUM IN %					
		absolut	relativ	absolut	relativ		I	II	III	IV	o.A.	
Krebs gesamt C00-C96 ohne C44	Männer	N	84.392	84.392	84.392	84.392	UICC-Stadium diagnoseübergreifend nicht vergleichbar. Auswertung daher nicht sinnvoll.					
		%	77,1	79,6	50,1	59,1						
	Frauen	N	80.591	80.591	80.591	80.591						
		%	82,0	84,0	58,8	65,9						
Mund und Rachen C00-C14	Männer	N	3.124	3.124	3.124	3.124	244	226	312	1.236	1.042	
		%	76,1	77,7	39,4	43,5	48 (43-51)	71,5	64,3	53,1	35,1	41,9
	Frauen	N	1.216	1.216	1.216	1.216	136	86	103	381	479	
		%	80,6	82,3	50,6	55,8	59 (57-65)	85,4	53,0	55,2	42,0	60,5
Speiseröhre C15	Männer	N	1.437	1.437	1.437	1.437	110	91	207	179	848	
		%	54,2	55,7	21,0	24,0	21 (15-24)	50,4	32,1	27,7	4,6	24,6
	Frauen	N	380	380	380	380	24	26	64	24	240	
		%	55,9	57,7	22,6	26,3	21 (14-27)	39,5	34,1	29,7	4,2	24,9
Magen C16	Männer	N	2.633	2.633	2.633	2.633	329	226	310	384	1.344	
		%	58,7	61,0	24,2	29,3	30 (29-36)	73,9	41,6	25,2	5,7	28,5
	Frauen	N	1.689	1.689	1.689	1.689	205	180	139	215	915	
		%	58,5	60,8	24,9	29,8	33 (27-36)	87,4	38,6	15,2	4,7	26,7
Darm C18-C21	Männer	N	12.838	12.838	12.838	12.838	1.711	2.247	2.038	1.604	5.223	
		%	81,5	84,7	49,0	59,8	62 (62-64)	90,6	82,6	66,9	11,2	59,3
	Frauen	N	10.502	10.502	10.502	10.502	1.288	1.941	1.692	1.114	4.449	
		%	80,5	83,6	51,4	62,3	63 (60-65)	91,6	84,2	69,6	10,9	61,0
Leber C22	Männer	N	1.270	1.270	1.270	1.270	100	67	64	150	849	
		%	47,5	48,9	13,0	15,4	14 (9-19)	49,8	26,0	11,7	3,0	14,9
	Frauen	N	479	479	479	479	35	25	22	77	288	
		%	44,2	45,1	11,7	13,2	11 (9-18)	41,4	20,8	10,5	0,0	12,5
Gallenblase u. Gallenwege C23-C24	Männer	N	513	513	513	513	54	74	68	61	253	
		%	55,4	57,5	19,0	23,1	21 (14-25)	65,6	21,5	29,4	5,3	21,1
	Frauen	N	584	584	584	584	47	53	68	96	319	
		%	48,6	50,5	13,4	16,0	18 (14-23)	56,3	22,3	18,7	2,7	15,6
Bauchspeicheldrüse C25	Männer	N	1.460	1.460	1.460	1.460	28	317	40	461	608	
		%	36,6	37,8	6,1	7,2	9 (8-12)	51,3	11,1	10,2	2,2	7,4
	Frauen	N	1.521	1.521	1.521	1.521	39	315	42	415	704	
		%	34,8	36,0	6,6	7,5	10 (7-14)	35,5	13,2	1,9	3,3	6,6
Kehlkopf C32	Männer	N	1.198	1.198	1.198	1.198	303	95	117	258	414	
		%	83,4	85,7	53,6	61,5	63 (56-66)	90,5	71,0	37,2	35,8	66,6
	Frauen	N	213	213	213	213	50	18	25	50	69	
		%	91,7	93,3	60,3	66,0	64	81,2	57,7	70,4	36,6	76,1
Lunge C33-C34	Männer	N	7.652	7.652	7.652	7.652	794	600	1.094	2.149	2.980	
		%	45,2	46,6	13,6	15,7	15 (14-18)	57,0	36,2	14,5	3,1	13,9
	Frauen	N	4.178	4.178	4.178	4.178	462	232	556	1.320	1.586	
		%	49,9	50,7	18,4	20,0	20 (18-23)	71,9	53,5	21,5	5,2	17,7
Malignes Melanom der Haut C43	Männer	N	5.426	5.426	5.426	5.426	2.098	336	124	87	2.779	
		%	95,4	98,0	78,2	90,2	91 (87-93)	100,1	73,4	54,2	20,8	90,2
	Frauen	N	5.447	5.447	5.447	5.447	2.272	291	97	49	2.736	
		%	97,2	98,7	87,0	94,7	94 (89-97)	100,5	80,6	58,5	29,8	94,6
Nicht-melanotische Hauttumoren C44	Männer	N	50.955	50.955	50.955	50.955	10.577	346	52	32	39.735	
		%	96,0	100,5	76,3	97,4	k.A.	98,8	82,8	36,7	16,7	97,4
	Frauen	N	43.801	43.801	43.801	43.801	9.254	212	27	18	34.174	
		%	97,2	100,7	82,1	99,7	k.A.	101,7	93,2	30,7	43,0	99,3
Mesotheliom C45	Männer	N	210	210	210	210	8	UICC-Stadium nicht sinnvoll				
		%	52,3	54,4	6,7	8,1	8					
	Frauen	N	59	59	59	59						
		%	62,5	64,7	11,3	12,9	17					
Brust C50	Frauen	N	31.400	31.400	31.400	31.400	10.283	10.318	3.490	1.224	6.018	
		%	95,4	97,2	77,9	85,9	88 (87-88)	99,7	93,5	73,3	25,1	74,0

ÜBERLEBENSZEITANALYSEN - TABELLE

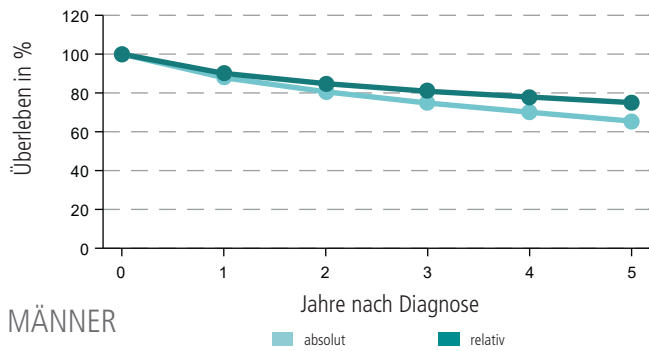
DIAGNOSE(-GRUPPE)			1 JAHR		5 JAHRE		DEUTSCHLAND 5 Jahre relativ	RELATIVE 5-JAHRES-ÜBERLEBENS RATEN NACH UICC-STADIUM IN %					
			absolut	relativ	absolut	relativ		I	II	III	IV	o.A.	
Vulva C51	Frauen	N	1.232	1.232	1.232	1.232		413	61	123	55	580	
		%	86,5	89,5	59,1	69,3	68 (60-80)	83,1	71,2	45,0	27,1	69,8	
Gebärmutterhals C53	Frauen	N	1.934	1.934	1.934	1.934		602	132	255	125	814	
		%	88,9	89,8	65,6	68,6	69 (67-78)	91,3	68,4	53,0	23,3	67,7	
Gebärmutterkörper C54-C55	Frauen	N	4.567	4.567	4.567	4.567		1.716	206	295	136	2.022	
		%	89,7	91,8	68,4	77,5	79 (77-81)	90,5	74,8	53,9	12,4	80,3	
Ovar C56	Frauen	N	2.344	2.344	2.344	2.344		340	111	519	352	1.020	
		%	76,9	78,4	37,7	41,1	41 (37-44)	88,8	74,2	37,9	21,8	35,4	
Prostata C61	Männer	N	26.353	26.353	26.353	26.353		1.403	4.960	1.655	1.864	16.468	
		%	94,1	97,2	74,1	88,5	91 (89-93)	96,4	102,8	100,3	48,6	87,6	
Hoden C62	Männer	N	1.746	1.746	1.746	1.746		646	133	64	-	857	
		%	99,2	99,5	96,3	97,9	96 (93-98)	100,3	95,9	83,6	-	97,2	
Niere C64	Männer	N	3.477	3.477	3.477	3.477		995	144	270	233	1.758	
		%	87,8	90,1	65,5	75,0	77 (73-79)	93,5	80,4	65,2	13,8	79,3	
	Frauen	N	1.995	1.995	1.995	1.995		606	74	144	95	1.008	
		%	88,3	90,1	68,9	77,5	77 (75-80)	97,4	87,4	72,8	16,0	77,7	
Harnblase C67, D09.0, D41.4	Männer	N	8.790	8.790	8.790	8.790		UICC-Stadium 0 in %					
		%	85,3	89,2	57,8	72,6	-	4.769					
	Frauen	N	2.690	2.690	2.690	2.690		90,0	weitere Stadien siehe unten bei C67				
		%	81,2	84,3	57,3	69,0	-	1.471					
Harnblase C67	Männer	N	4.021	4.021	4.021	4.021		685	326	174	353	2.468	
		%	76,4	80,1	43,1	54,2	57 (54-64)	74,4	53,9	45,2	19,5	56,8	
	Frauen	N	1.219	1.219	1.219	1.219		162	82	71	147	754	
		%	67,7	70,6	36,3	44,7	47 (41-55)	75,3	54,9	46,4	17,0	45,2	
Gehirn und ZNS C70-C72	Männer	N	792	792	792	792		UICC-Stadium nicht definiert					
		%	55,2	56,3	18,7	19,9	20 (17-27)						
	Frauen	N	571	571	571	571		UICC-Stadium nicht definiert					
		%	48,2	48,9	17,8	18,5	23 (18-30)						
Schilddrüse C73	Männer	N	615	615	615	615		113	22	40	95	313	
		%	90,4	91,8	78,2	83,7	87 (77-98)	101,8	105,4	97,1	56,8	90,7	
	Frauen	N	1.496	1.496	1.496	1.496		425	33	65	99	843	
		%	96,6	97,3	92,5	95,8	94 (87-97)	100,0	105,3	99,2	66,7	99,3	
Morbus Hodgkin C81	Männer	N	412	412	412	412		UICC-Stadium nicht definiert					
		%	92,2	93,2	82,5	85,8	84 (79-87)						
	Frauen	N	358	358	358	358		UICC-Stadium nicht definiert					
		%	94,6	95,5	82,2	86,1	85 (81-90)						
Non-Hodgkin- Lymphome C82-C85	Männer	N	2.754	2.754	2.754	2.754		UICC-Stadium nicht definiert					
		%	81,6	84,5	56,5	66,5	67 (65-70)						
	Frauen	N	2.283	2.283	2.283	2.283		UICC-Stadium nicht definiert					
		%	80,4	82,5	60,4	68,1	71 (65-73)						
Plasmozytome C90	Männer	N	916	916	916	916		UICC-Stadium nicht definiert					
		%	78,9	81,7	38,8	46,0	49 (40-54)						
	Frauen	N	670	670	670	670		UICC-Stadium nicht definiert					
		%	79,1	81,2	36,8	41,8	47 (41-58)						
Leukämien C91-C95	Männer	N	1.717	1.717	1.717	1.717		UICC-Stadium nicht definiert					
		%	75,9	78,2	47,5	55,2	59 (51-68)						
	Frauen	N	1.261	1.261	1.261	1.261		UICC-Stadium nicht definiert					
		%	72,2	73,9	48,6	54,6	58 (53-65)						

zu N: Die Anzahl der berücksichtigten Erkrankungsfälle bei den einzelnen Diagnosen ergibt sich nicht aus der Summe der Fälle in den jeweiligen Tumorstadien.

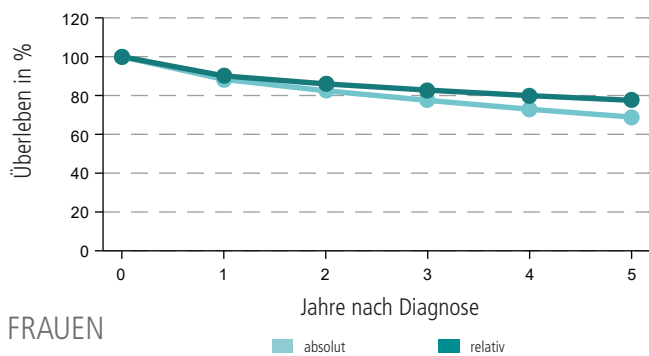
ÜBERLEBENSZEITANALYSEN - GRAFIKEN

NIERE (C64)

ABSOLUTES UND RELATIVES ÜBERLEBEN

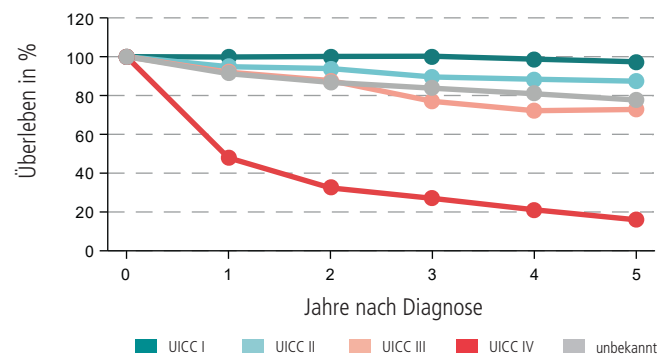
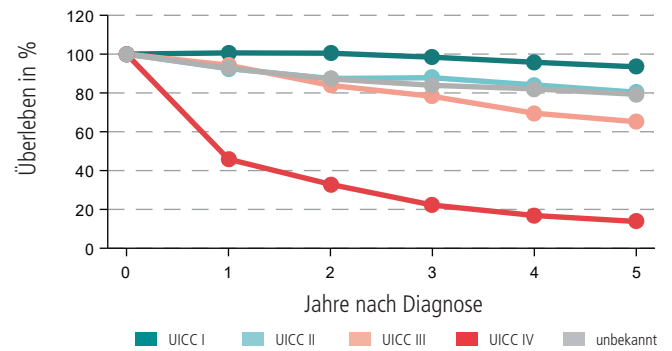


MÄNNER



FRAUEN

RELATIVES ÜBERLEBEN NACH TUMORSTADIUM



**IHRE DATEN
SIND BEI UNS
IN GUTEN HÄNDEN!**

PRÄVALENZEN - TABELLE

DIAGNOSE(-GRUPPE)		1 JAHR			5 JAHRE			10 JAHRE		
		RLP		BRD	RLP		BRD	RLP		BRD
		N	%	%	N	%	%	N	%	%
Krebs gesamt C00-C96 ohne C44	Männer	8.810	0,45	0,49	36.234	1,84	1,96	62.548	3,17	3,30
	Frauen	8.399	0,41	0,45	35.899	1,76	1,87	62.195	3,05	3,21
Mund und Rachen C00-C14	Männer	329	0,02	0,02	1.180	0,06	0,07	1.909	0,10	0,11
	Frauen	136	0,01	0,01	541	0,02	0,03	853	0,04	0,05
Speiseröhre C15	Männer	145	0,01	0,01	438	0,02	0,02	629	0,03	0,03
	Frauen	42	0,00	0,00	122	0,01	0,01	181	0,01	0,01
Magen C16	Männer	268	0,01	0,02	852	0,04	0,05	1.294	0,07	0,07
	Frauen	155	0,01	0,01	532	0,03	0,03	822	0,04	0,05
Darm C18-C21	Männer	1.333	0,07	0,07	5.277	0,27	0,28	8.749	0,44	0,48
	Frauen	1.021	0,05	0,06	4.275	0,21	0,23	7.343	0,36	0,39
Leber C22	Männer	150	0,01	0,01	359	0,02	0,02	469	0,02	0,03
	Frauen	65	0,00	0,00	148	0,01	0,01	185	0,01	0,01
Gallenblase u. Gallenwege C23-C24	Männer	65	0,00	0,00	172	0,01	0,01	233	0,01	0,01
	Frauen	50	0,00	0,00	160	0,01	0,01	210	0,01	0,01
Bauchspeicheldrüse C25	Männer	169	0,01	0,01	331	0,02	0,02	391	0,02	0,03
	Frauen	124	0,01	0,01	298	0,01	0,02	372	0,02	0,03
Kehlkopf C32	Männer	121	0,01	0,01	473	0,02	0,03	847	0,04	0,05
	Frauen	23	0,00	0,00	98	0,00	0,00	166	0,01	0,01
Lunge C33-C34	Männer	749	0,04	0,05	1.974	0,10	0,12	2.733	0,14	0,17
	Frauen	485	0,02	0,03	1.287	0,06	0,08	1.772	0,09	0,11
Melanom der Haut C43	Männer	632	0,03	0,03	2.726	0,14	0,12	4.752	0,24	0,20
	Frauen	584	0,03	0,02	2.862	0,14	0,12	5.051	0,25	0,21
Nicht-melanotische Hauttumoren C44	Männer	5.566	0,28	k.A.	25.965	1,32	k.A.	43.521	2,21	k.A.
	Frauen	4.612	0,23	k.A.	22.680	1,11	k.A.	38.827	1,90	k.A.
Mesotheliom C45	Männer	20	0,00	0,00	56	0,00	0,00	63	0,00	0,00
	Frauen	1	0,00	0,00	9	0,00	0,00	12	0,00	0,00
Brust C50	Frauen	3.155	0,15	0,16	14.995	0,73	0,76	27.104	1,33	1,36
Vulva C51	Frauen	143	0,01	0,01	582	0,03	0,03	925	0,05	0,04
Gebärmutterhals C53	Frauen	213	0,01	0,01	875	0,04	0,04	1.569	0,08	0,08
Gebärmutterkörper C54-C55	Frauen	486	0,02	0,02	2.090	0,10	0,11	3.690	0,18	0,19
Ovar C56	Frauen	240	0,01	0,01	871	0,04	0,05	1.423	0,07	0,08
Prostata C61	Männer	2.282	0,12	0,14	11.374	0,58	0,69	21.971	1,11	1,25
Hoden C62	Männer	174	0,01	0,01	855	0,04	0,05	1.723	0,09	0,10
Niere C64	Männer	351	0,02	0,02	1.592	0,08	0,09	2.737	0,14	0,16
	Frauen	199	0,01	0,01	920	0,05	0,05	1.647	0,08	0,09
Harnblase C67, D09.0, D41.4	Männer	844	0,04	k.A.	3.895	0,20	k.A.	6.470	0,33	k.A.
	Frauen	229	0,01	k.A.	1.101	0,05	k.A.	1.952	0,10	k.A.
Harnblase C67	Männer	465	0,02	0,03	1.729	0,09	0,09	2.614	0,13	0,14
	Frauen	124	0,01	0,01	456	0,02	0,03	708	0,03	0,04
Gehirn und ZNS C70-C72	Männer	93	0,00	0,01	271	0,01	0,02	378	0,02	0,03
	Frauen	66	0,00	0,00	179	0,01	0,01	262	0,01	0,02
Schilddrüse C73	Männer	56	0,00	0,00	289	0,01	0,02	535	0,03	0,04
	Frauen	151	0,01	0,01	769	0,04	0,05	1.436	0,07	0,09
Morbus Hodgkin C81	Männer	37	0,00	0,00	200	0,01	0,01	399	0,02	0,03
	Frauen	58	0,00	0,00	188	0,01	0,01	339	0,02	0,02
Non-Hodgkin-Lymphome C82-C85	Männer	295	0,01	0,02*	1.246	0,06	0,08*	2.046	0,10	0,13*
	Frauen	238	0,01	0,02*	989	0,05	0,07*	1.756	0,09	0,11*
Plasmozytome C90	Männer	99	0,01	0,01	386	0,02	0,03	560	0,03	0,04
	Frauen	74	0,00	0,01	276	0,01	0,02	388	0,02	0,03
Leukämien C91-C95	Männer	153	0,01	0,01	717	0,04	0,05	1.263	0,06	0,09
	Frauen	98	0,00	0,01	517	0,03	0,04	939	0,05	0,06

* C82-C88