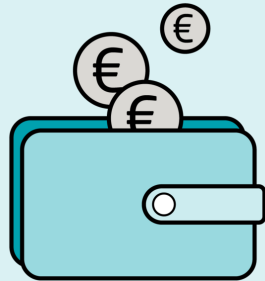


Neue Meldevergütung ab 01.02.2024



Bis 31.01.2024



Ab 01.02.2024

18,00 €

Diagnosemeldung

19,50 €

+8,3%

5,00 €

Therapiemeldung

9,00 €

+80%

8,00 €

Verlaufsmeldung

9,00 €

+12,5%

4,00 €

Pathomeldung

4,50 €

+12,5%

Die neue Meldevergütungsvereinbarung tritt zum 01.02.2024 in Kraft und gilt für alle Meldungen mit einem Leistungsdatum ab 01.02.2024. Ab dem 01.01.2027 werden neue Verhandlungen aufgenommen.