

MAGEN (C16)

SITUATION IN DEUTSCHLAND

INZIDENZ UND MORTALITÄT	MÄNNER	FRAUEN
Altersstandardisierte Rate (/100.000) Europastandard		
Inzidenz Saarland 2012	16,5	6,2
Mortalität Saarland 2012	8,3	4,6
geschätzte Inzidenz BRD 2012	15,6	8,2
Mortalität BRD 2012	9,5	4,9

Wichtige Risikofaktoren: Infektion des Magens mit dem Bakterium *Helicobacter pylori*, ernährungsbedingte Faktoren (wenig pflanzliche und viele tierische Bestandteile), Rauchen, übermäßiger Alkoholkonsum, gastroösophageale Refluxerkrankung, Übergewicht.

Im Jahr 2012 wurden in Deutschland 9.180 Neuerkrankungen an Magenkrebs bei Männern und 6.460 Neuerkrankungen bei Frauen gemeldet. Magenkrebs ist bei Männern die achthäufigste Krebserkrankung und bei Frauen die neunthäufigste. Im Mittel erkranken Männer mit 72 und Frauen mit 75 Jahren. Inzidenz und Mortalität sind in Deutschland und in anderen Industrieländern seit Jahrzehnten rückläufig.

SITUATION IN RHEINLAND-PFALZ

Inzidenz: Für 2013 wurden 439 Magentumoren bei Männern und 245 bei Frauen gemeldet. Die Inzidenz beträgt 14,6/100.000 für Männer und 6,1/100.000 für Frauen. Das mittlere Erkrankungsalter liegt bei beiden Geschlechtern etwas über dem für Gesamtdeutschland beobachteten. Es erkranken fast doppelt so viele Männer wie Frauen an Magenkrebs.

Histologieverteilung und Tumorstadien: 87% der Magenkarzinome bei Männern und Frauen sind Adenokarzinome. Knapp ein Viertel der Magentumoren wurden im Stadium T3 gemeldet. Bei über 40% der Patienten ist das Tumorstadium unbekannt.

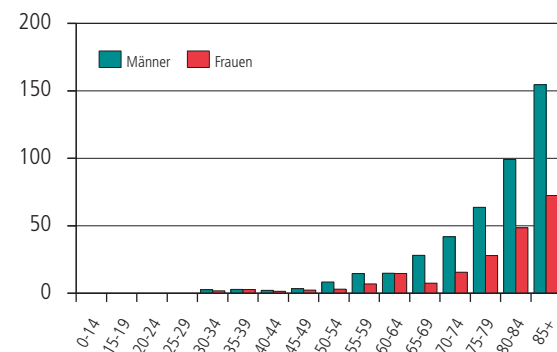
Mortalität: 2013 starben 282 Männer und 188 Frauen an Magenkrebs. Die Mortalität liegt für Männer bei 9,1/100.000 und damit deutlich höher als bei Frauen (4,5/100.000).

In den letzten zehn Jahren waren Inzidenz und Mortalität auch in Rheinland-Pfalz rückläufig. Berücksichtigt man nur die letzten fünf Jahre, ist der Trend sowohl bei der Inzidenz als auch bei der Mortalität eher konstant.

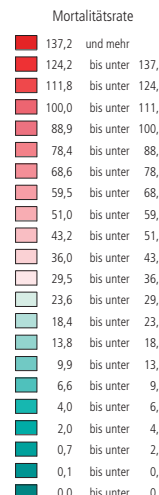
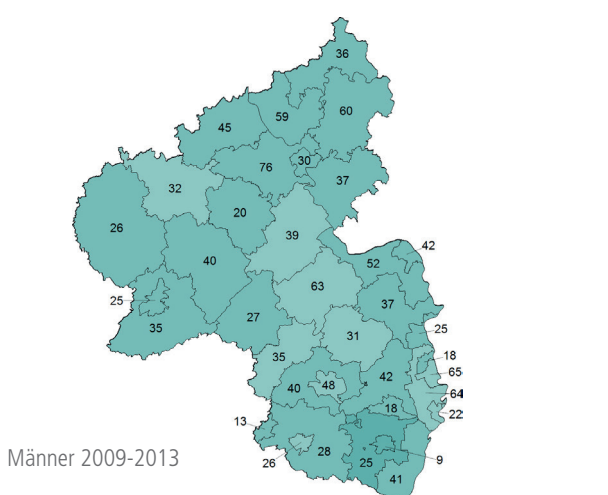
Der Verlauf von Inzidenz und Mortalität entspricht dem in Gesamtdeutschland mit tendenziell niedrigeren Raten in Rheinland-Pfalz.

ÜBERSICHT MORTALITÄT	MÄNNER	FRAUEN
Summe Sterbefälle	282	188
Anteil an allen Krebssterbefällen	4,6%	3,6%
Verhältnis Männer zu Frauen, Sterbefälle	1,5 : 1	
Mittleres Sterbealter	72,6	75,1
Rohe Rate	14,4	9,2
Altersstandardisierte Rate (/100.000)		
Weltstandard	5,8	2,9
Europastandard	9,1	4,5
BRD 1987	12,3	5,9

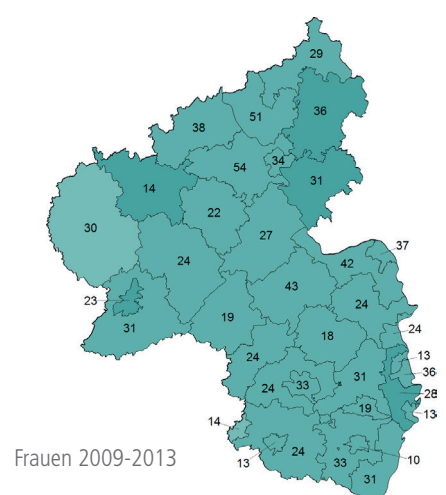
ALTERSSPEZIFISCHE MORTALITÄTSRATEN 2013 (JE 100.000)



MORTALITÄTSRATE (JE 100.000 UND JAHR) UND STERBEFÄLLE (Zahl: Anzahl Sterbefälle | Färbung: mittlere Sterberate)



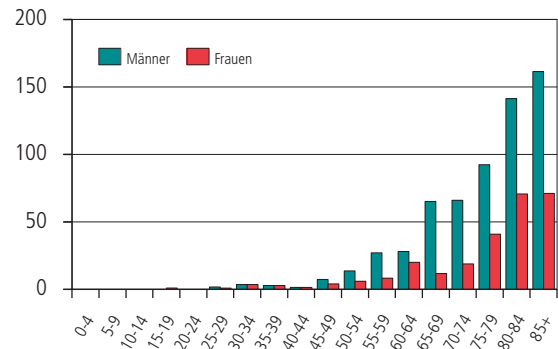
Männer 2009-2013



Frauen 2009-2013

ÜBERSICHT INZIDENZ (mit DCO-Fällen)	MÄNNER	FRAUEN
Summe registrierter Fälle	439	245
Anteil an allen registrierten Krebsneuerkrankungen	3,7%	2,3%
Verhältnis Männer zu Frauen, Neuerkrankungen	1,8 : 1	
Mittleres Erkrankungsalter	73,3	77,7
Rohe Rate	22,5	12,0
Alterstandardisierte Rate (/100.000)		
Weltstandard	9,6	4,1
Europastandard	14,6	6,1
BRD 1987	19,2	8,2
Anteil histologisch gesicherter Erkrankungen (ohne DCO-Fälle)	95,9%	96,2%
DCO-Anteil	11,6%	15,1%
M/I	0,6	0,8

ALTERSSPEZIFISCHE REGISTRIERTE INZIDENZRATEN 2013 (JE 100.000)

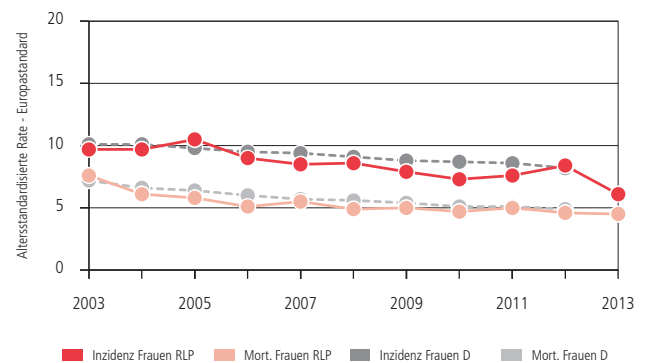
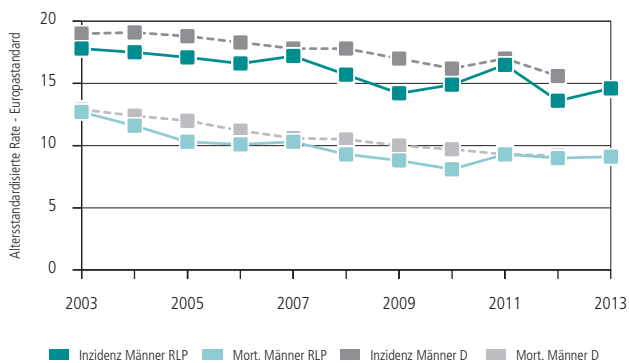


VERTEILUNG DER TUMORSTADIEN*	MÄNNER		FRAUEN	
(ohne DCO-Fälle)	n	%	n	%
T1, Lamina propria, Muscularis mucosae oder Submukosa	51	13,1	32	15,4
T2, Muscularis propria	31	8,0	14	6,7
T3, Subserosa	94	24,2	41	19,7
T4, Ausdehnung auf viscerales Peritoneum oder Nachbarstrukturen	54	13,9	34	16,3
T unbekannt	158	40,7	87	41,8
Summe	388	100	208	100

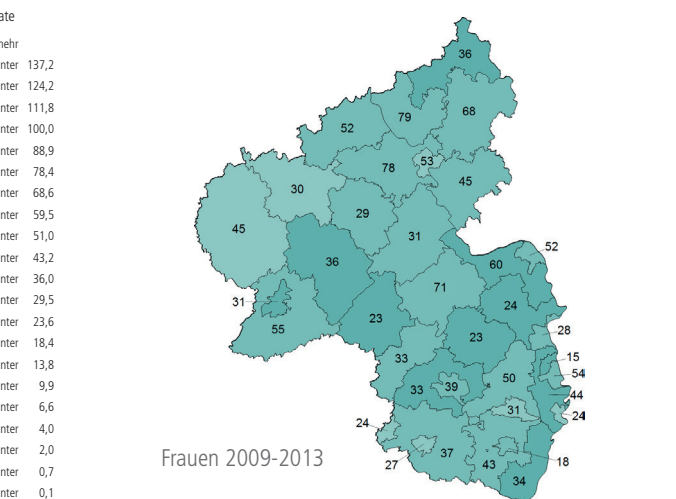
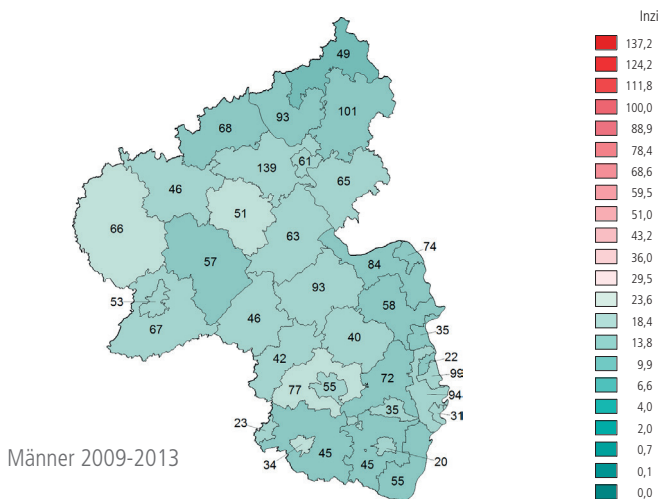
HISTOLOGIEVERTEILUNG	MÄNNER		FRAUEN	
(ohne DCO-Fälle)	n	%	n	%
Plattenepithelkarzinome	3	0,8	0	0,0
Adenokarzinome	339	87,4	182	87,5
Sonstige und n.n.bez. Karzinome	21	5,4	17	8,2
Sarkome und andere Weichteiltumoren	1	0,3	2	1,0
Sonstige und n.n.bez. bösartige Neubildungen	17	4,4	6	2,9
Keine Angabe	7	1,8	1	0,5
Summe	388	100	208	100

*Für Gastrointestinale Stromatumoren (GIST) und Karzinoide haben die Stadien T1-T4 eine andere Bedeutung als oben genannt.

VERLAUF VON INZIDENZ UND MORTALITÄT 2003-2013 (Quellen: Stat. Landesamt Rheinland-Pfalz, Krebsregister Rheinland-Pfalz, Robert Koch-Institut)



INZIDENZRATE (JE 100.000 UND JAHR) UND ANZAHL REGISTRIERTER NEUERKRANKUNGEN (Zahl: Anzahl Neuerkrankungen | Färbung: mittlere Inzidenzrate)



Inzidenzrate
137,2 und mehr
124,2 bis unter 137,2
111,8 bis unter 124,2
100,0 bis unter 111,8
88,9 bis unter 100,0
78,4 bis unter 88,9
68,6 bis unter 78,4
59,5 bis unter 68,6
51,0 bis unter 59,5
43,2 bis unter 51,0
36,0 bis unter 43,2
29,5 bis unter 36,0
23,6 bis unter 29,5
18,4 bis unter 23,6
13,8 bis unter 18,4
9,9 bis unter 13,8
6,6 bis unter 9,9
4,0 bis unter 6,6
2,0 bis unter 4,0
0,7 bis unter 2,0
0,1 bis unter 0,7
0,0 bis unter 0,1

Männer 2009-2013

Frauen 2009-2013

ÜBERLEBENSZEITANALYSEN - TABELLE

DIAGNOSE(-GRUPPE)			1 JAHR		5 JAHRE		DEUTSCHLAND 5 Jahre relativ	RELATIVE 5-JAHRES-ÜBERLEBENS RATEN NACH UICC-STADIUM IN %				
			absolut	relativ	absolut	relativ		I	II	III	IV	o.A.
Krebs gesamt C0-C96 ohne C44	Männer	N	85.698	85.698	85.698	85.698	62 (56-65)	UICC-Stadium diagnoseübergreifend nicht vergleichbar. Auswertung daher nicht sinnvoll.				
		%	75,7	78,2	50,8	60,1						
	Frauen	N	79.828	79.828	79.828	79.828	67 (62-70)					
		%	80,6	82,6	58,8	66,1						
Mund und Rachen C00-C14	Männer	N	3.126	3.126	3.126	3.126	48 (46-50)	239	229	276	1.234	1.087
		%	76,7	78,2	41,6	45,8		75,8	65,2	53,9	38,5	43,8
	Frauen	N	1.206	1.206	1.206	1.206	61 (53-67)	140	70	99	377	495
		%	79,0	80,5	49,2	54,2		82,0	60,9	54,7	42,7	56,6
Speiseröhre C15	Männer	N	1.468	1.468	1.468	1.468	22 (11-28)	103	120	201	189	851
		%	55,0	56,5	20,5	23,4		64,2	37,2	27,1	5,5	21,8
	Frauen	N	378	378	378	378	24 (12-31)	32	27	52	28	236
		%	53,0	54,7	22,1	25,8		52,0	51,1	25,4	7,6	22,4
Magen C16	Männer	N	2.743	2.743	2.743	2.743	32 (30-34)	360	205	279	437	1.396
		%	57,7	60,1	25,2	30,5		83,0	39,8	27,0	6,3	27,3
	Frauen	N	1.848	1.848	1.848	1.848	33 (28-39)	249	168	128	268	980
		%	56,1	58,5	25,7	30,9		86,9	42,6	18,5	5,4	26,3
Darm C18-C21	Männer	N	13.402	13.402	13.402	13.402	63 (60-66)	1.798	2.225	1.983	1.688	5.689
		%	80,1	83,3	50,6	61,9		93,7	85,3	69,0	13,3	60,6
	Frauen	N	11.126	11.126	11.126	11.126	63 (58-68)	1.359	1.926	1.761	1.212	4.851
		%	79,1	82,3	52,1	63,3		96,0	89,8	70,2	12,2	60,5
Leber C22	Männer	N	1.372	1.372	1.372	1.372	15 (10-17)	89	73	74	163	935
		%	40,6	41,9	10,8	12,7		56,8	28,5	11,9	4,6	9,9
	Frauen	N	452	452	452	452	14 (8-19)	31	25	26	65	281
		%	39,9	41,0	12,3	13,9		49,3	28,6	12,4	0,0	13,5
Gallenblase u. Gallenwege C23-C24	Männer	N	498	498	498	498	21 (10-48)	57	79	43	61	252
		%	51,4	53,6	18,7	23,1		72,7	32,0	36,4	3,3	16,1
	Frauen	N	673	673	673	673	15 (9-23)	55	73	39	112	390
		%	41,0	42,7	11,6	13,9		42,9	23,1	26,5	2,6	12,3
Bauchspeicheldrüse C25	Männer	N	1.553	1.553	1.553	1.553	8 (5-11)	31	243	33	521	714
		%	32,4	33,5	6,3	7,3		47,7	16,4	9,3	2,2	6,9
	Frauen	N	1.608	1.608	1.608	1.608	9 (5-13)	38	287	46	460	772
		%	33,7	34,8	6,5	7,4		37,2	14,0	2,4	4,0	6,1
Kehlkopf C32	Männer	N	1.212	1.212	1.212	1.212	62 (58-73)	286	97	110	255	457
		%	84,2	86,4	56,2	64,2		90,2	70,4	50,7	42,6	64,1
	Frauen	N	194	194	194	194	65	43	10	21	50	68
		%	90,8	92,3	63,7	69,6		91,5	82,9	85,9	43,1	72,1
Lunge C33-C34	Männer	N	8.255	8.255	8.255	8.255	16 (14-19)	751	493	1.045	2.287	3.647
		%	42,2	43,5	13,2	15,3		59,1	41,0	17,5	2,9	13,4
	Frauen	N	4.089	4.089	4.089	4.089	21 (16-26)	378	194	515	1.223	1.754
		%	48,0	48,8	17,7	19,2		75,6	46,7	23,8	4,7	17,0
Malignes Melanom der Haut C43	Männer	N	4.943	4.943	4.943	4.943	91 (85-96)	1.958	324	125	90	2.446
		%	95,7	98,3	81,0	93,3		101,7	82,3	67,1	12,6	93,8
	Frauen	N	5.114	5.114	5.114	5.114	94 (86-97)	2.146	266	90	62	2.550
		%	97,2	98,8	88,3	96,2		101,8	90,6	64,7	26,7	95,5
Nicht-melanotische Hauttumoren C44	Männer	N	46.833	46.833	46.833	46.833	k.A.	9.859	350	37	30	36.387
		%	96,8	101,2	79,5	100,9		102,4	88,4	62,8	31,4	100,8
	Frauen	N	40.545	40.545	40.545	40.545	k.A.	8.644	239	38	19	31.504
		%	97,5	101,0	83,7	102,1		103,9	95,6	48,5	23,4	101,8
Mesotheliom C45	Männer	N	232	232	232	232	9	UICC-Stadium nicht definiert				
		%	49,0	51,0	6,4	7,8						
	Frauen	N	63	63	63	63	17					
		%	58,8	60,8	10,8	12,4						
Brust C50	Frauen	N	30.369	30.369	30.369	30.369	88 (83-89)	9.912	10.182	3.698	1.338	5.170
		%	95,4	97,2	78,9	87,1		100,6	95,4	76,6	29,6	71,2

ÜBERLEBENSZEITANALYSEN - TABELLE

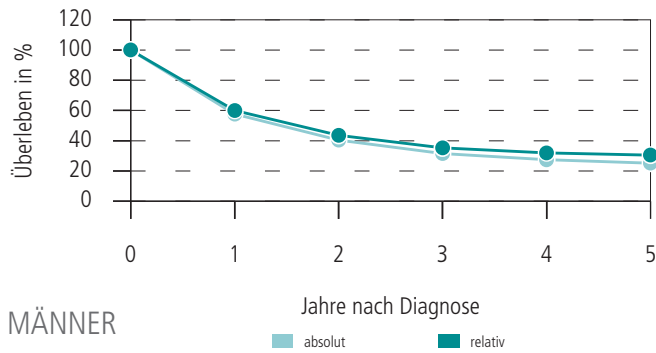
DIAGNOSE(-GRUPPE)			1 JAHR		5 JAHRE		DEUTSCHLAND 5 Jahre relativ	RELATIVE 5-JAHRES-ÜBERLEBENS RATEN NACH UICC-STADIUM IN %					
			absolut	relativ	absolut	relativ		I	II	III	IV	o.A.	
Vulva C51	Frauen	N	1.123	1.123	1.123	1.123		354	80	110	62	517	
		%	87,2	90,2	61,3	72,0	70 (58-81)	96,1	68,6	48,9	24,8	68,4	
Gebärmutterhals C53	Frauen	N	1.868	1.868	1.868	1.868		618	135	260	131	717	
		%	87,4	88,4	66,1	69,1	68 (62-74)	92,1	68,5	52,7	26,1	67,9	
Gebärmutterkörper C54-C55	Frauen	N	4.512	4.512	4.512	4.512		1.834	214	263	129	1.858	
		%	89,9	92,1	71,2	80,8	80 (75-82)	94,1	77,5	58,5	14,2	82,6	
Ovar C56	Frauen	N	2.457	2.457	2.457	2.457		363	95	515	398	1.084	
		%	75,0	76,5	37,8	41,5	41 (36-45)	85,2	76,7	39,1	21,2	36,3	
Prostata C61	Männer	N	27.004	27.004	27.004	27.004		900	5.657	1.773	1.908	16.760	
		%	94,7	97,8	76,4	91,5	93 (90-95)	101,2	103,4	102,7	52,5	91,0	
Hoden C62	Männer	N	1.744	1.744	1.744	1.744		662	146	66	-	834	
		%	98,8	99,1	96,1	97,5	96 (92-98)	99,9	96,4	83,7	-	96,7	
Niere C64	Männer	N	3.392	3.392	3.392	3.392		940	147	253	273	1.717	
		%	87,0	89,3	65,7	75,4	76 (71-79)	96,0	84,4	76,9	15,0	78,3	
	Frauen	N	2.001	2.001	2.001	2.001		579	71	133	139	1.015	
		%	86,7	88,6	70,2	79,0	78 (66-84)	101,2	78,7	81,7	13,4	80,7	
Harnblase C67, D09.0, D41.4	Männer	N	8.599	8.599	8.599	8.599		UICC-Stadium 0 in %					
		%	86,2	90,1	61,1	76,4	-	4.802					
	Frauen	N	2.722	2.722	2.722	2.722		93,3	weitere Stadien siehe unten bei C67				
		%	80,9	83,9	60,9	73,8	-	1.547					
Harnblase C67	Männer	N	3.797	3.797	3.797	3.797		623	298	163	375	2.321	
		%	76,5	80,3	45,4	57,0	58 (54-66)	81,4	60,4	47,0	22,4	58,2	
	Frauen	N	1.175	1.175	1.175	1.175		153	81	56	164	717	
		%	64,9	67,9	38,5	47,5	48 (41-64)	86,0	65,5	48,7	16,0	47,7	
Gehirn und ZNS C70-C72	Männer	N	790	790	790	790		UICC-Stadium nicht definiert					
		%	53,1	54,2	17,2	18,2	21 (14-27)						
	Frauen	N	605	605	605	605		UICC-Stadium nicht definiert					
		%	44,8	45,5	15,3	15,9	22 (17-28)						
Schilddrüse C73	Männer	N	596	596	596	596		109	22	34	116	288	
		%	91,0	92,4	79,7	85,2	85 (72-95)	102,2	94,5	92,6	56,0	94,7	
	Frauen	N	1.438	1.438	1.438	1.438		401	43	59	105	801	
		%	95,8	96,5	91,8	95,2	94 (86-99)	100,0	95,6	100,1	59,2	99,7	
Morbus Hodgkin C81	Männer	N	420	420	420	420		UICC-Stadium nicht definiert					
		%	87,4	88,5	78,5	81,4	84 (63-91)						
	Frauen	N	327	327	327	327		UICC-Stadium nicht definiert					
		%	90,4	91,4	82,0	86,0	86 (72-97)						
Non-Hodgkin- Lymphome C82-C85	Männer	N	2.674	2.674	2.674	2.674		UICC-Stadium nicht definiert					
		%	79,3	82,1	56,6	66,6	66 (61-69)						
	Frauen	N	2.282	2.282	2.282	2.282		UICC-Stadium nicht definiert					
		%	78,2	80,3	59,4	66,9	69 (62-74)						
Plasmozytome C90	Männer	N	907	907	907	907		UICC-Stadium nicht definiert					
		%	75,0	77,8	34,5	41,0	48 (27-56)						
	Frauen	N	680	680	680	680		UICC-Stadium nicht definiert					
		%	79,2	81,5	34,1	39,0	45 (41-55)						
Leukämien C91-C95	Männer	N	1.806	1.806	1.806	1.806		UICC-Stadium nicht definiert					
		%	71,4	73,7	44,9	51,7	58 (40-67)						
	Frauen	N	1.335	1.335	1.335	1.335		UICC-Stadium nicht definiert					
		%	66,8	68,5	45,8	51,4	55 (35-64)						

zu N: Die Anzahl der berücksichtigten Erkrankungsfälle bei den einzelnen Diagnosen ergibt sich nicht aus der Summe der Fälle in den jeweiligen Tumorstadien.

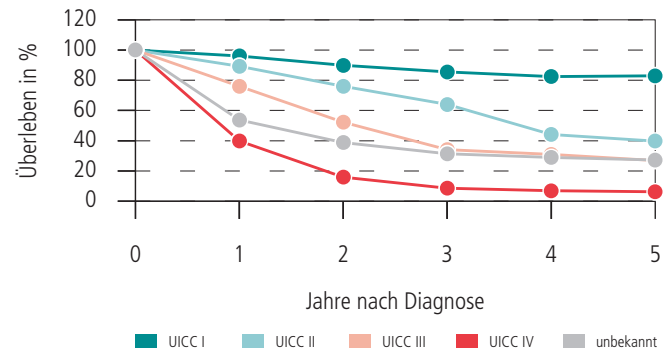
ÜBERLEBENSZEITANALYSEN - GRAFIKEN

MAGEN (C16)

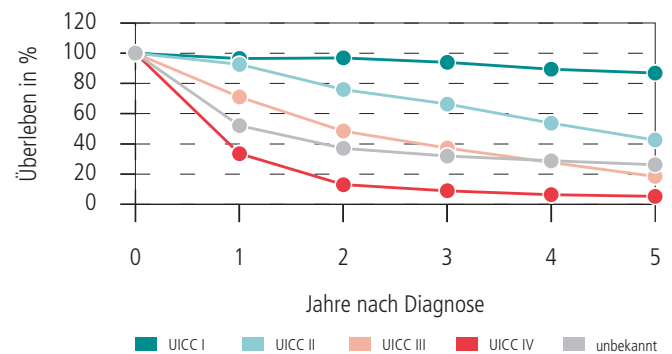
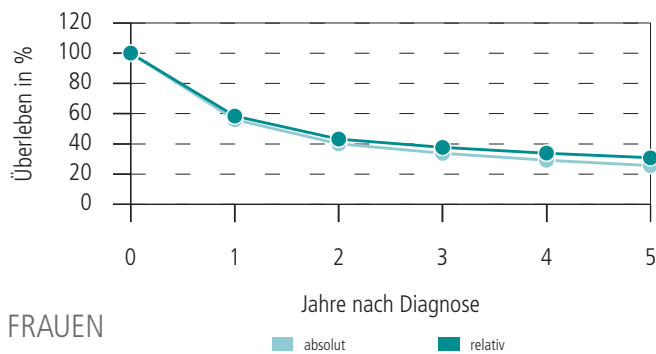
ABSOLUTES UND RELATIVES ÜBERLEBEN



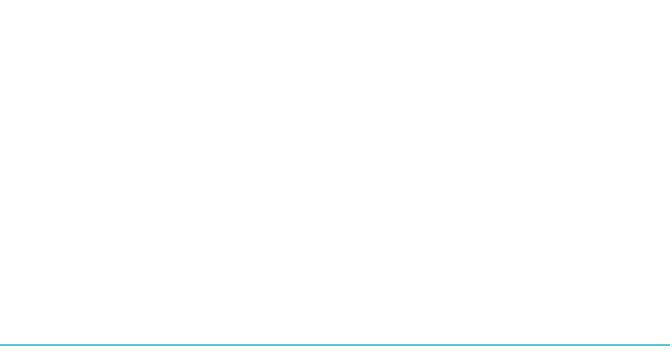
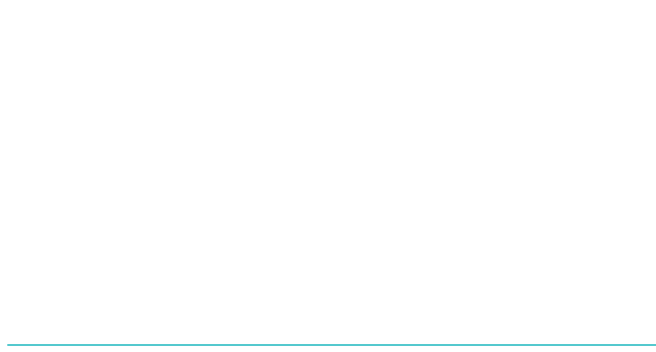
RELATIVES ÜBERLEBEN NACH TUMORSTADIUM



MÄNNER



FRAUEN



**IHRE DATEN
SIND BEI UNS
IN GUTEN HÄNDEN!**

PRÄVALENZEN - TABELLE

DIAGNOSE(-GRUPPE)		1 JAHR			5 JAHRE			10 JAHRE		
		RLP		BRD	RLP		BRD	RLP		BRD
		N	%	%	N	%	%	N	%	%
Krebs gesamt C00-C96 ohne C44	Männer	8.460	0,43	0,52	35.967	1,84	2,00	60.822	3,11	2,30
	Frauen	8.152	0,40	0,46	34.934	1,72	1,89	59.283	2,91	2,50
Mund und Rachen C00-C14	Männer	318	0,02	0,02	1.157	0,06	0,07	1.822	0,09	0,10
	Frauen	130	0,01	0,01	505	0,02	0,03	797	0,04	0,04
Speiseröhre C15	Männer	143	0,01	0,01	415	0,02	0,02	577	0,03	0,02
	Frauen	36	0,00	0,00	105	0,01	0,01	156	0,01	<0,01
Magen C16	Männer	275	0,01	0,02	786	0,04	0,05	1.242	0,06	0,08
	Frauen	141	0,01	0,01	503	0,02	0,03	831	0,04	0,06
Darm C18-C21	Männer	1.248	0,06	0,07	5.186	0,27	0,29	8.809	0,45	0,40
	Frauen	1.020	0,05	0,06	4.282	0,21	0,23	7.451	0,37	0,40
Leber C22	Männer	102	0,01	0,01	302	0,02	0,02	396	0,02	k.A.
	Frauen	41	0,00	0,00	94	0,00	0,01	131	0,01	k.A.
Gallenblase u. Gallenwege C23-C24	Männer	53	0,00	0,00	139	0,01	0,01	192	0,01	k.A.
	Frauen	51	0,00	0,00	140	0,01	0,01	196	0,01	k.A.
Bauchspeicheldrüse C25	Männer	128	0,01	0,01	275	0,01	0,02	335	0,02	0,02
	Frauen	122	0,01	0,01	275	0,01	0,02	339	0,02	0,01
Kehlkopf C32	Männer	104	0,01	0,01	471	0,02	0,03	833	0,04	0,04
	Frauen	19	0,00	0,00	92	0,00	0,00	140	0,01	0,01
Lunge C33-C34	Männer	709	0,04	0,05	1.794	0,09	0,12	2.475	0,13	0,21
	Frauen	383	0,02	0,03	1.048	0,05	0,07	1.447	0,07	0,06
Melanom der Haut C43	Männer	538	0,03	0,02	2.605	0,13	0,10	4.300	0,22	0,10
	Frauen	579	0,03	0,02	2.699	0,13	0,10	4.713	0,23	0,13
Nicht-melanotische Hauttumoren C44	Männer	5.353	0,27	k.A.	24.857	1,27	k.A.	39.738	2,03	k.A.
	Frauen	4.701	0,23	k.A.	21.782	1,07	k.A.	35.627	1,75	k.A.
Mesotheliom C45	Männer	28	0,00	0,00	56	0,00	0,00	67	0,00	k.A.
	Frauen	5	0,00	0,00	17	0,00	0,00	20	0,00	k.A.
Brust C50	Frauen	3.155	0,15	0,16	15.091	0,74	0,76	25.853	1,27	0,90
Vulva C51	Frauen	149	0,01	0,01	543	0,03	0,03	825	0,04	k.A.
Gebärmutterhals C53	Frauen	194	0,01	0,01	823	0,04	0,04	1.473	0,07	0,10
Gebärmutterkörper C54-C55	Frauen	473	0,02	0,02	1.998	0,10	0,11	3.615	0,18	0,19
Ovar C56	Frauen	228	0,01	0,01	869	0,04	0,05	1.379	0,07	0,09
Prostata C61	Männer	2.319	0,12	0,16	12.339	0,63	0,70	22.276	1,14	0,80
Hoden C62	Männer	169	0,01	0,01	881	0,05	0,05	1.708	0,09	0,10
Niere C64	Männer	337	0,02	0,02	1.527	0,08	0,09	2.602	0,13	0,14
	Frauen	195	0,01	0,01	909	0,04	0,05	1.587	0,08	0,09
Harnblase C67, D09.0, D41.4	Männer	905	0,05	k.A.	3.807	0,19	k.A.	6.250	0,32	0,32
	Frauen	276	0,01	k.A.	1.173	0,06	k.A.	1.977	0,10	0,10
Harnblase C67	Männer	403	0,02	0,02	1.478	0,08	0,09	2.368	0,12	k.A.
	Frauen	121	0,01	0,01	414	0,02	0,03	662	0,03	k.A.
Gehirn und ZNS C70-C72	Männer	88	0,00	0,01	224	0,01	0,02	327	0,02	k.A.
	Frauen	59	0,00	0,00	166	0,01	0,01	235	0,01	k.A.
Schilddrüse C73	Männer	60	0,00	0,00	297	0,02	0,02	517	0,03	0,03
	Frauen	156	0,01	0,01	732	0,04	0,05	1.361	0,07	0,06
Morbus Hodgkin C81	Männer	38	0,00	0,00	206	0,01	0,01	394	0,02	0,02
	Frauen	40	0,00	0,00	166	0,01	0,01	307	0,02	0,02
Non-Hodgkin-Lymphome C82-C85	Männer	269	0,01	0,02*	1.144	0,06	0,07*	1.903	0,10	0,08
	Frauen	221	0,01	0,02*	960	0,05	0,06*	1.673	0,08	0,08
Plasmozytome C90	Männer	88	0,00	0,01	345	0,02	0,03	479	0,02	k.A.
	Frauen	66	0,00	0,01	263	0,01	0,02	353	0,02	k.A.
Leukämien C91-C95	Männer	177	0,01	0,01	714	0,04	0,06	1.245	0,06	0,05
	Frauen	126	0,01	0,01	536	0,03	0,04	933	0,05	0,04

* C82-C88

Hinweise zur Methodik und weitere Hintergrundinformationen finden Sie im Bericht 2016.